

**EMINENT**



HANDLEIDING

**EM1083 - USB Bluetooth Ontvanger**

[WWW.EMINENT-ONLINE.COM](http://WWW.EMINENT-ONLINE.COM)

## EM1083 - USB Bluetooth Ontvanger



### Waarschuwingen en aandachtspunten

Als gevolg van Europese regelgeving kan een draadloos Bluetooth adapter in sommige Europese lidstaten onderwerp zijn van beperkingen. Ook kan het gebruik van dit product in sommige Europese lidstaten in het geheel verboden zijn. Voor meer informatie aangaande deze waarschuwing zie de Verklaring van Overeenstemming op de laatste pagina van dit document.

### Inhoudsopgave

1.0	Garantievoorwaarden .....	2
2.0	Introductie .....	3
2.1	Functies en kenmerken .....	3
2.2	Inhoud van de verpakking.....	3
3.0	Installatieprocedure .....	3
4.0	De Bluetooth software gebruiken .....	4
4.1	Bluetooth applicatie instellingen.....	4
4.2	Bluetooth applicatie knoppen.....	5
4.3	Data naar een Bluetooth apparaat kopiëren.....	5
4.4	Een Bluetooth apparaat doorzoeken.....	6
4.5	Data naar je computer kopiëren.....	6
5.0	Vraag & antwoord.....	7
6.0	Service en ondersteuning.....	7

### 1.0 Garantievoorwaarden

De garantietermijn van vijf jaar geldt voor alle Eminent producten, tenzij anders aangegeven op het moment van aankoop. Bij aankoop van een tweedehands Eminent product resteert de garantieperiode gemeten vanaf het moment van de aankoop door de eerste eigenaar.

De Eminent garantieregeling is van toepassing op alle Eminent producten en onderdelen onlosmakelijk verbonden met het betreffende product. Voedingen, batterijen, accu's, antennes en alle andere producten niet geïntegreerd in of direct verbonden met het hoofdproduct of producten waarvan redelijkerwijs mag worden aangenomen dat deze een ander slijtagepatroon kennen dan het hoofdproduct vallen derhalve niet onder de Eminent garantieregeling. De garantie vervalt tevens bij onjuist of oneigenlijk gebruik, externe invloeden en/of bij opening van de behuizing van het betreffende product door partijen anders dan Eminent.

## 2.0 Introductie

Gefeliciteerd met de aankoop van dit hoogwaardige Eminent product! Dit product is door de technische experts van Eminent uitgebreid getest. Mocht dit product ondanks alle zorg problemen vertonen, dan kun je een beroep doen op de vijf jaar Eminent garantie. Bewaar deze handleiding samen met het bewijs van aankoop daarom zorgvuldig.

**Registreer je aankoop nu op [www.eminent-online.com](http://www.eminent-online.com) en ontvang product updates!**

### 2.1 Functies en kenmerken

De USB Bluetooth Ontvanger van Eminent sluit je aan op de USB poort van je pc of notebook om verbinding te maken met andere USB Bluetooth™-apparaten zoals een Bluetooth™-printserver, headset of mobiele telefoon. Door de uiterst veelzijdige en gebruiksvriendelijke interface van de USB Bluetooth™ Ontvanger is mobielbeheer een fluitje van een cent!

### 2.2 Inhoud van de verpakking

De volgende onderdelen zijn aanwezig in het pakket:

- EM1083, USB Bluetooth Ontvanger.
- Installatie CD-rom met stuurprogramma's en handleiding.
- Handleiding.

## 3.0 Installatieprocedure

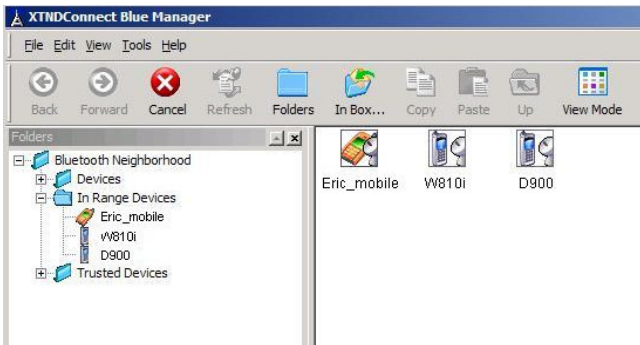
Via onderstaande stappen kun je de Bluetooth Ontvanger op je computer installeren.

1. Sluit de Bluetooth Ontvanger voorzichtig aan op een vrije USB poort van je computer.
2. Start je computer op.
3. De 'Wizard nieuwe hardware' verschijnt.
4. Klik op 'Annuleren'.
5. Plaats de meegeleverde CD-rom in de CD-rom of DVD speler van je computer.
6. Selecteer de gewenste taal.
7. Klik 'Next'.
8. Selecteer 'Bluetooth installeren'.
9. Klik op 'Volgende'.
10. Volg de installatiestappen van de wizard zoals aangegeven op je monitor om de installatieprocedure correct af te ronden.

## 4.0 De Bluetooth software gebruiken

1. Klik op 'Start'.
2. Klik op 'Programma's'.
3. Klik op 'XTNDConnect Blue Manager'.
4. Klik op 'Blue Manager'.
5. Klik op het rechter 'A' icoon.
6. Op je scherm verschijnen automatisch alle aanwezige Bluetooth apparaten (Figuur 1).
7. Als je apparaat nog niet in de lijst aanwezig is, kun je de lijst door middel van de 'Refresh' knop boven in het beeld vernieuwen.
8. Klik met de rechter muisknop op het Bluetooth apparaat (bijvoorbeeld een mobiele telefoon) waar je gegevens mee wilt uitwisselen.
9. Selecteer de gewenste functie.

*De functie 'Display Services' toont alle beschikbare Bluetooth opties van het geselecteerde Bluetooth apparaat.*



Figuur 1.

### 4.1 Bluetooth applicatie instellingen

1. Open 'XTNDConnect Blue Manager'.
2. Klik op 'Tools'.
3. Selecteer 'Options'.

*De volgende tabbladen zijn aanwezig:*

*'Settings': Stel hier de Bluetooth zoekopties in. Zo kun je er onder andere voor kiezen om na een aantal minuten automatisch te zoeken naar beschikbare Bluetooth apparaten.*

*'Bluetooth': Hier kun je de naam en het verbindingstype instellen. De naam die je hier gebruikt is tevens ook de naam die Bluetooth*

	<i>apparaten zien wanneer deze naar beschikbare apparaten zoeken.</i>
<i>'Bluetooth Ports':</i>	<i>Hier kun je een virtuele COM poort instellen. Een virtuele COM poort kan nodig zijn bij het gebruik van sommige communicatieprogramma's.</i>
<i>'Send Options':</i>	<i>Hier kun je alle verzendopties instellen. Zo kun je onder andere een map aanwijzen waar alle data in komt te staan.</i>
<i>'Bluetooth Security':</i>	<i>Stel hier de gewenste beveiliging in. Je kunt er bijvoorbeeld voor kiezen om iedere verbinding te beveiligen met een speciale pincode, maar je kunt er ook voor kiezen om alle binnenkomende verbindingen direct te accepteren.</i>
<i>'Shared Folders':</i>	<i>Hier kun je mappen op je harde schijf beschikbaar stellen voor andere Bluetooth apparaten. Bij een verbinding met een ander Bluetooth apparaat kan het apparaat deze gedeelde mappen inzien.</i>

## 4.2 Bluetooth applicatie knoppen

Het programma Blue Manager beschikt over een aantal handige functieknoppen. Hieronder worden de functies van deze knoppen besproken.



- (1) De inboxfunctie brengt je direct naar alle ontvangen bestanden
- (2) Plakfunctie om gekopieerde bestanden in een map te plaatsen
- (3) Kopieerfunctie voor het snel kopiëren van bestanden
- (4) Stopfunctie voor het afbreken van een bestandsoverdracht
- (5) Linker navigatieknop om door bestanden en mappen te navigeren
- (6) Rechter navigatieknop om door bestanden en mappen te navigeren
- (7) Navigatieknop om direct naar bovenliggende map terug te keren
- (8) Weergavefunctie voor verschillende beeldweergaven
- (9) Vernieuwfunctie voor het vernieuwen van de beschikbare apparaten

## 4.3 Data naar een Bluetooth apparaat kopiëren

Via onderstaande stappen kun je data naar een Bluetooth apparaat sturen. Dit kan bijvoorbeeld een afbeelding of muziekbestand zijn die je naar je telefoon wilt zenden.

1. Open 'XTNDConnect Blue Manager'.
2. Klik met de rechter muisknop op het Bluetooth apparaat waar je gegevens mee wilt uitwisselen.
3. Klik in het menu op 'Send File To'.
4. Selecteer middels de opgekomen verkenner het bestand dat je wilt versturen.
5. Klik op openen.
6. Het ontvangende apparaat (bijvoorbeeld mobiele telefoon) zal vragen of je het bestand wilt ontvangen. Kies 'ja' om het bestand te ontvangen.

#### **4.4 Een Bluetooth apparaat doorzoeken**

Via onderstaande stappen kun je door de mappen en bestanden van een Bluetooth apparaat bladeren en gegevens van het Bluetooth apparaat naar je computer kopiëren.

1. Open 'XTNDConnect Blue Manager'.
2. Klik met de rechter muisknop op het Bluetooth apparaat waar je gegevens mee wilt uitwisselen.
3. Klik in het menu op 'Browse Folders'.
4. Het Bluetooth apparaat (bijvoorbeeld mobiele telefoon) zal vragen of je gegevens wilt uitwisselen. Kies 'ja' om de mapstructuur van het apparaat weer te geven.
5. Via Blue Manager kun je eenvoudig de mappen en bestanden op het mobiele apparaat inzien.
6. Klik met de rechter muisknop op een bestand dat je naar je computer wilt kopiëren.
7. Klik op 'Get'.
8. Selecteer middels de opgekomen verkenner de locatie waar je het bestand wilt opslaan.
9. Klik op 'Ok'.

#### **4.5 Data naar je computer kopiëren**

Via onderstaande stappen kun je snel gegevens vanaf een Bluetooth apparaat naar je computer kopiëren.

1. Open 'XTNDConnect Blue Manager'.
2. Klik op 'Tools'.
3. Klik op 'Options'.
4. Klik op het tabblad 'Bluetooth'.
5. Controleer de computernaam. Dit is namelijk ook de naam die Bluetooth apparaten zullen zien.
6. Zoek met je Bluetooth apparaat (bijvoorbeeld mobiele telefoon) naar beschikbare Bluetooth apparaten.
7. Maak een Bluetooth verbinding met je computer.

8. Verstuur het bestand via de Bluetooth verbinding naar je computer. Raadpleeg voor deze handeling eventueel ook de gebruikershandleiding van je Bluetooth apparaat (bijvoorbeeld mobiele telefoon).
9. Klik boven in het menu van 'XTNDConnect Blue Manager' op het icoon 'Inbox' om de ontvangen bestanden in te zien.

## 5.0 Vraag & antwoord

*V: Waarom wil de Blue Manager software niet starten?*

- A: Mogelijk heeft Windows de Bluetooth Ontvanger niet gevonden. Plaats de Bluetooth Ontvanger in een andere USB poort en start de software nogmaals.

*V: Mijn Bluetooth Ontvanger kan geen beschikbare apparaten vinden.*

- A 1: Controleer of de Bluetooth functie op je mobiele apparaat ingeschakeld staat en klik vervolgens op de 'Refresh' knop in het menu van Blue Manager.
- A 2: Mogelijk is er een conflict ontstaan. Plaats de Bluetooth Ontvanger opnieuw in de USB poort van je computer en klik op de 'Refresh' knop in het menu van Blue Manager.
- A 3: Mogelijk is de afstand te groot of is er een stoorzender aanwezig. Plaats het Bluetooth apparaat dichterbij de Bluetooth Ontvanger en klik op de 'Refresh' knop.

*V: Het versturen van bestanden gaat traag. Hoe kan ik dit oplossen?*

- A 1: De Bluetooth Ontvanger beschikt over een snelle Bluetooth 2.0 aansluiting tot maximaal 3Mbps per seconde. Houd er rekening mee dat deze snelheid niet werkt als het andere Bluetooth apparaat over een 1.0 aansluiting beschikt.
- A 2: Ook kan een grote afstand de data snelheid sterk beïnvloeden. Voor een optimale snelheid raden wij je aan om het Bluetooth apparaat in de buurt van de Bluetooth Ontvanger te houden.

## 6.0 Service en ondersteuning

Deze handleiding is door de technische experts van Eminent met zorg opgesteld. Mocht je desondanks problemen ervaren bij de installatie of in het gebruik van je Eminent product, dan kun je een email sturen naar [support@eminent-online.com](mailto:support@eminent-online.com). Je kunt tevens gebruik maken van het Eminent servicenummer. Bel 0900-EMINENT (0900-3646368) of, in geval je woonachtig bent in Vlaanderen 0900-70090. (45ct per minuut exclusief de kosten voor het gebruik van je mobiele telefoon.)

# Verklaring van Overeenstemming

Om u te verzekeren van een veilig product conform de richtlijnen opgesteld door de Europese Commissie kunt u een kopie van de Verklaring van Overeenstemming met betrekking tot uw product opvragen door een emailbericht te sturen naar: [info@eminent-online.com](mailto:info@eminent-online.com). U kunt ook een brief sturen naar:

Eminent Computer Supplies  
Postbus 276  
6160 AG Geleen  
Nederland

Vermeld bij uw aanvraag duidelijk 'Verklaring van Overeenstemming' en het artikelnummer van het product waarvan u de Verklaring van Overeenstemming opvraagt.



[WWW.EMINENT-ONLINE.COM](http://WWW.EMINENT-ONLINE.COM)

Trademarks: all brand names are trademarks and/or registered trademarks of their respective holders.

The information contained in this document has been created with the utmost care. No legal rights can be derived from these contents. Eminent cannot be held responsible, nor liable for the information contained in this document.



Eminent is a member of the Intronics Group

EM1083 | 02-2007