

Wanneer er cliënt software op uw pc is geïnstalleerd voor een draadloze netwerkkaart, dan is het tabblad 'Draadloze netwerken' ('Wireless Networks') niet zichtbaar. U kunt de draadloze verbinding alleen via de software van de cliënt configureren. Wilt u dat niet moet u eerst de Wireless Zero Configuration inschakelen, zodat u via Windows XP de draadloze verbinding kunt configureren. Als er geen cliënt software op uw pc is geïnstalleerd kunt u verder gaan met het configureren van de draadloze netwerkverbinding. Hieronder worden een aantal onderwerpen beschreven:

1. [Draadloos internet, Wireless Zero Configuration inschakelen](#)
2. [Draadloos internet, handmatig verbinding configureren](#)
3. [Draadloos internet, Wireless Zero Configuration instellen via de wizard van Windows XP SP2](#)

## 1. Draadloos internet, Wireless Zero Configuration inschakelen

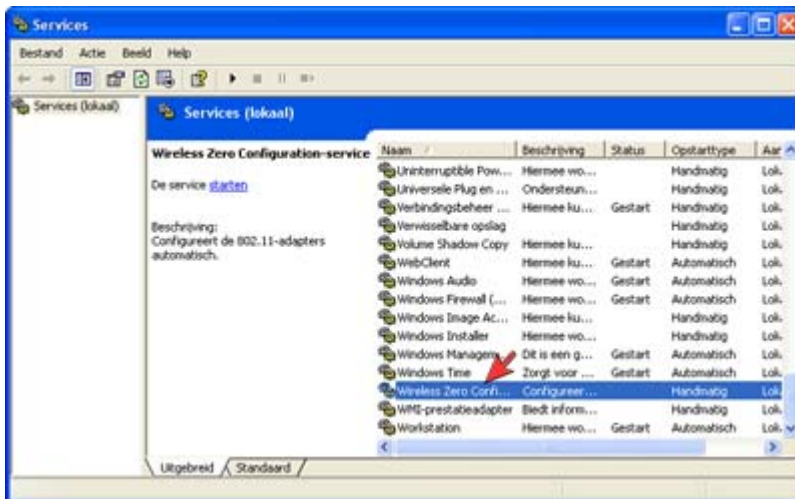
- Klik op 'Start'
- Selecteer 'Uitvoeren' ('Run')



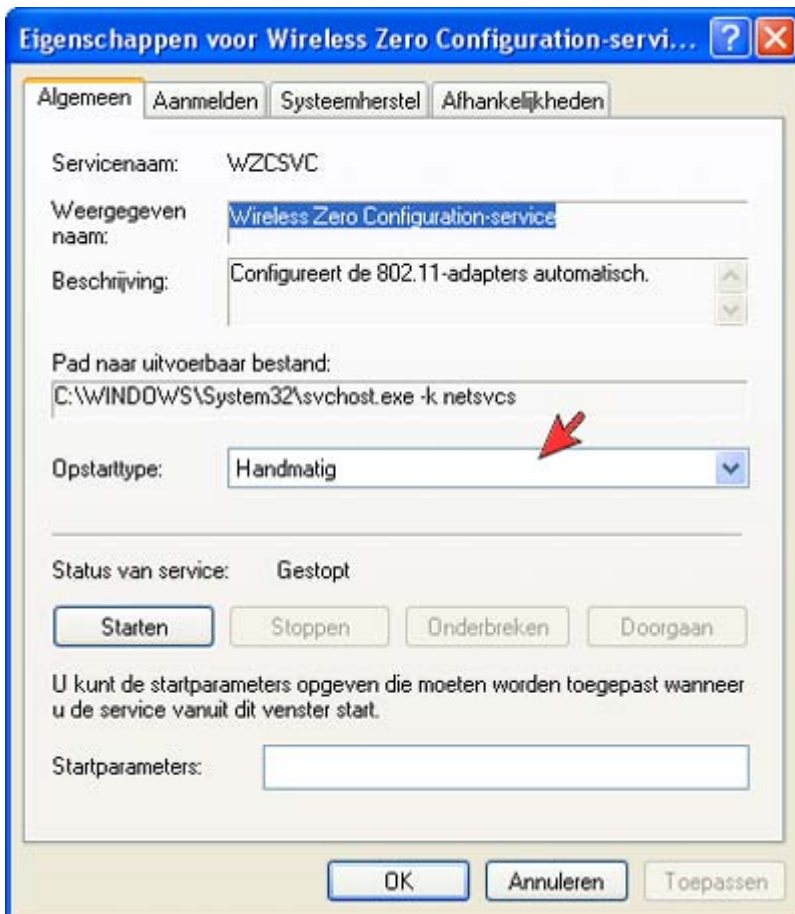
- Type in 'services.msc'
- Klik op 'OK'



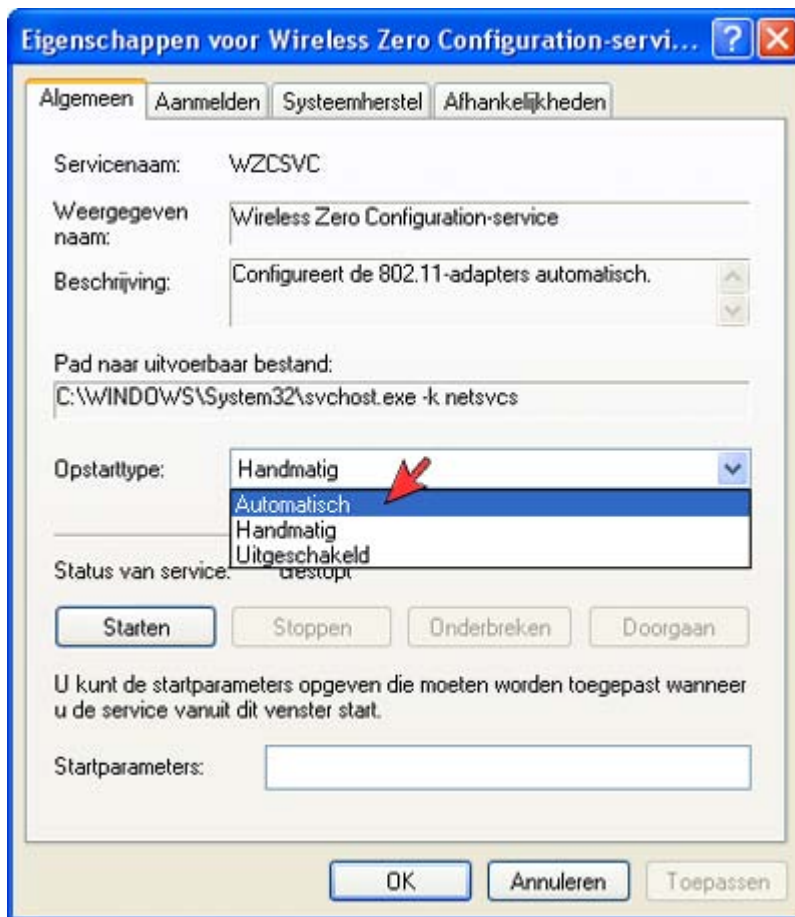
Dubbelklik op 'Wireless Zero Configuration'



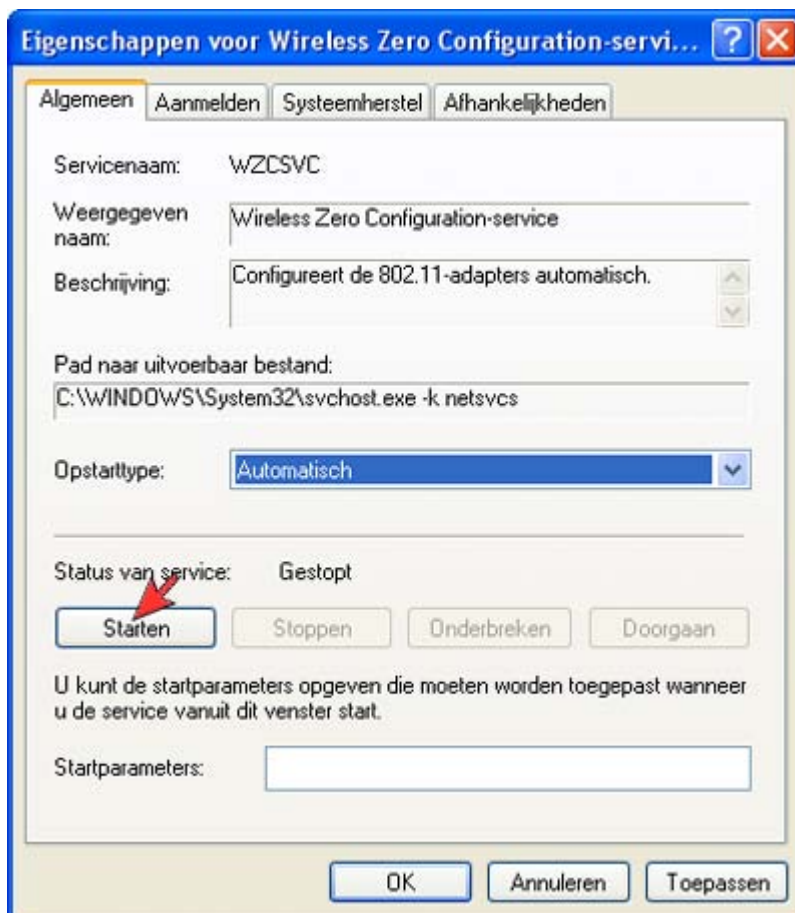
Klik op het menu 'Opstarttype'(Startup type)



Selecteer 'Automatisch' (Automatic)



Klik op 'Starten' ('Start')





Klik op 'OK'



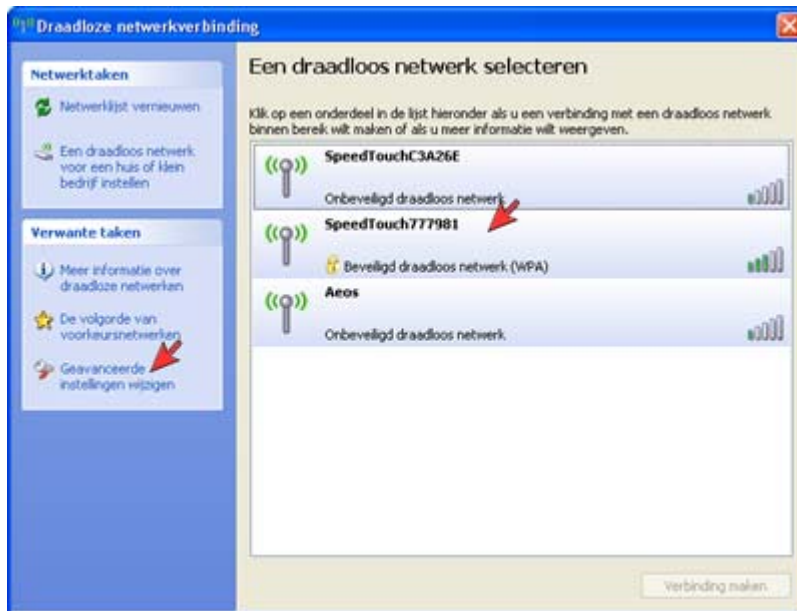
## Draadloos internet, handmatig verbinding configureren

- Dubbelklik het Wireless icoon in de systray



Wanneer SSID broadcast is ingeschakeld is de SSID van het modem zichtbaar in de lijst met draadloze netwerken. Als de SSID niet zichtbaar is gaat u als volgt te werk:

- Klik op 'Geavanceerde Instellingen Wijzigen' ('Change advanced settings')

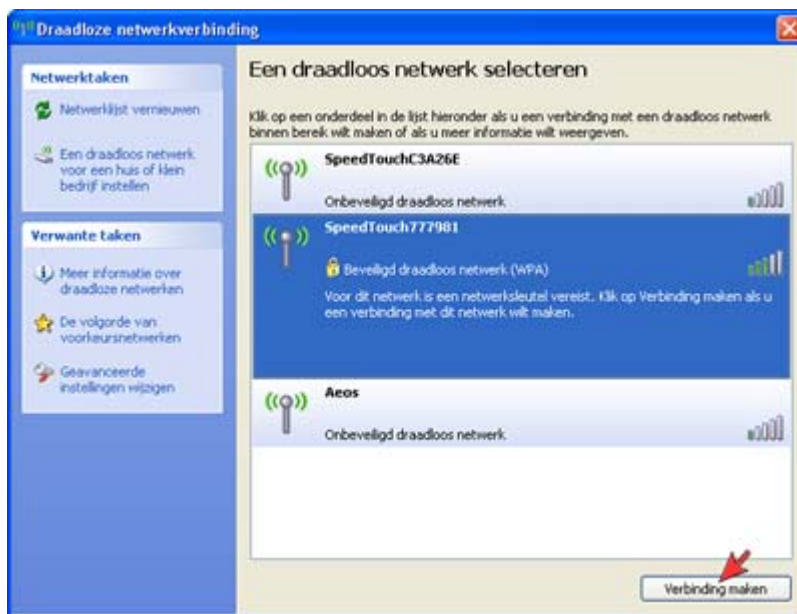


De onderstaande meldingen kunnen in u scherm verschijnen:  
 'Windows kan deze draadloze verbinding niet configureren' [Eerst de Wireless Zero configuratie inschakelen](#)

'Status van draadloze netwerkverbinding' [Ga dan hier verder](#)

Krijgt bovengenoemde meldingen niet ga dan verder zoals hieronder beschreven:

- Klik op 'Verbinding maken' ('Connect')



- Voer bij 'Netwerksleutel' ('Network key') de WPA sleutel in
- Voer bij 'Bevestig de netwerksleutel' ('Confirm network key') nogmaals de WPA-sleutel in
- Klik op 'Verbinding maken' ('Connect')

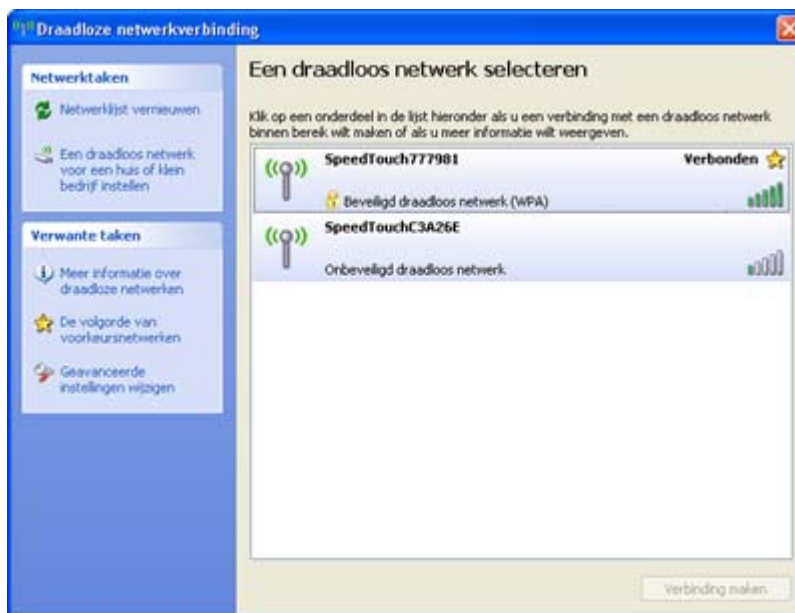


- Er wordt verbinding gemaakt met het draadloze netwerk.

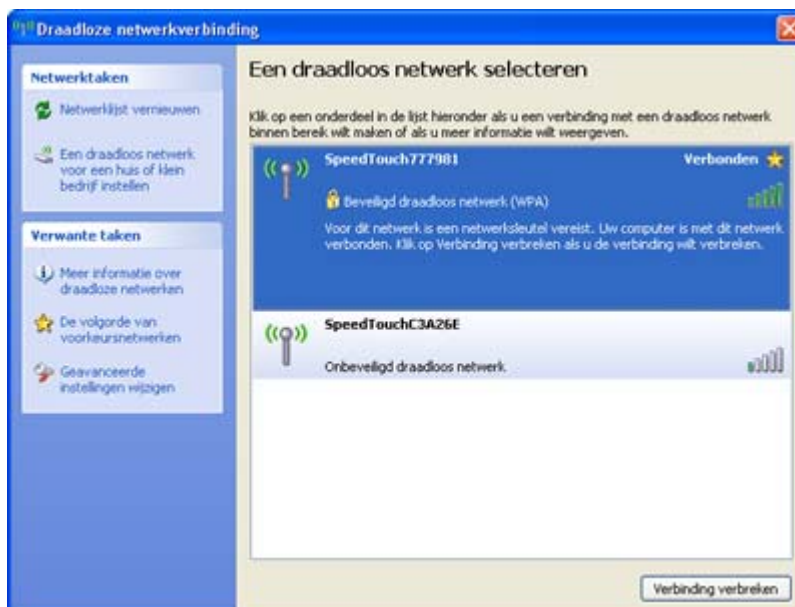


De pc is nu verbonden met het modem

- Klik op het 'kruisje' om het venster te sluiten



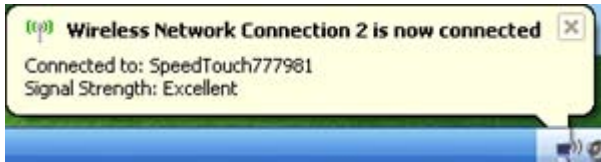
- Klik op 'Verbinding verbreken' om de draadloze verbinding te verbreken
- Klik op het 'kruisje' om het venster te sluiten



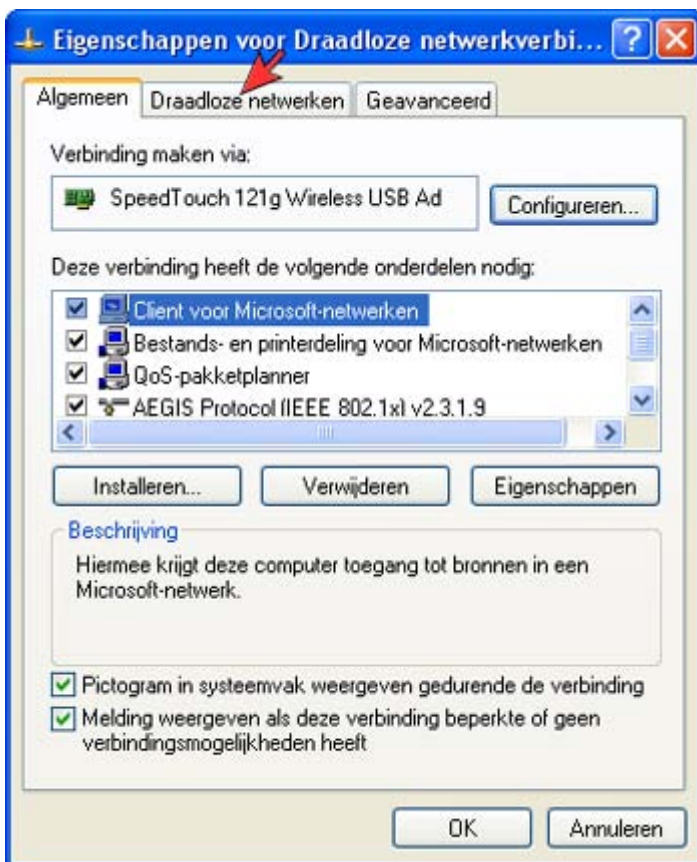
Klik op 'Ja' om de verbinding te verbreken, of 'Nee' om de verbinding in stand te houden.



Boven de systray verschijnt nu de mededeling dat er verbinding is met het draadloze netwerk.



Klik op het tabblad 'Draadloze netwerken' ('Wireless Networks')



- Zorg dat er een vinkje staat bij de optie 'Draadloos netwerk automatisch configureren' ('Use Windows to configure my wireless network settings')