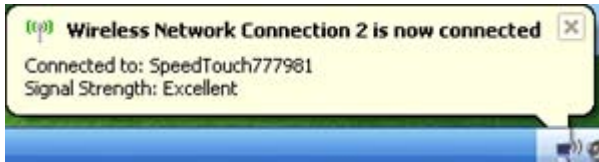


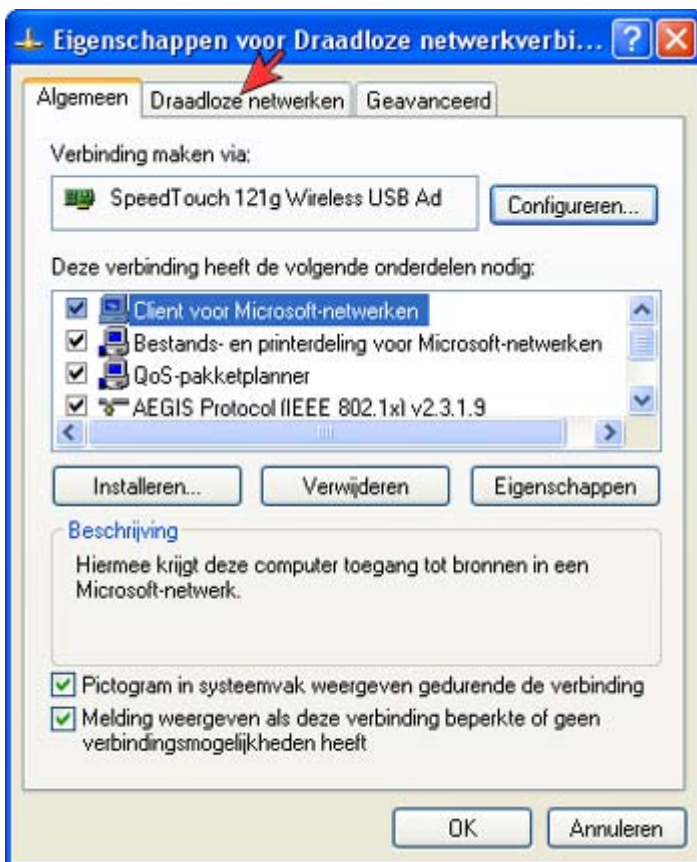
Klik op 'Ja' om de verbinding te verbreken, of 'Nee' om de verbinding in stand te houden.



Boven de systray verschijnt nu de mededeling dat er verbinding is met het draadloze netwerk.



Klik op het tabblad 'Draadloze netwerken' ('Wireless Networks')



- Zorg dat er een vinkje staat bij de optie 'Draadloos netwerk automatisch configureren' ('Use Windows to configure my wireless network settings')

- klik op 'Toevoegen' ('Add')



- Voer bij 'Netwerknaam' ('Network name') de SSID in van het modem
- Kies bij 'Netwerkverificatie' ('Network Authentication') de optie 'WPA-PSK'
- Kies bij 'Gegevenscodering' ('Data encryption') de optie 'TKIP'
- Voer bij 'Netwerksleutel' ('Network key') de WPA sleutel in
- Voer bij 'Bevestig netwerksleutel' ('Confirm network key') nogmaals de WPA-sleutel in

- Klik op het tabblad 'Verificatie' ('Authentication')



- Schakel op dit tabblad niets in!
- Klik op het tabblad 'Verbinding' ('Connection')



- Laat het vinkje bij automatisch verbinding maken staan

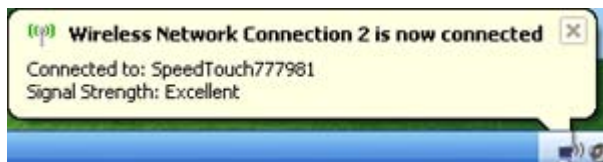
- Klik op 'OK'



Klik op 'OK'



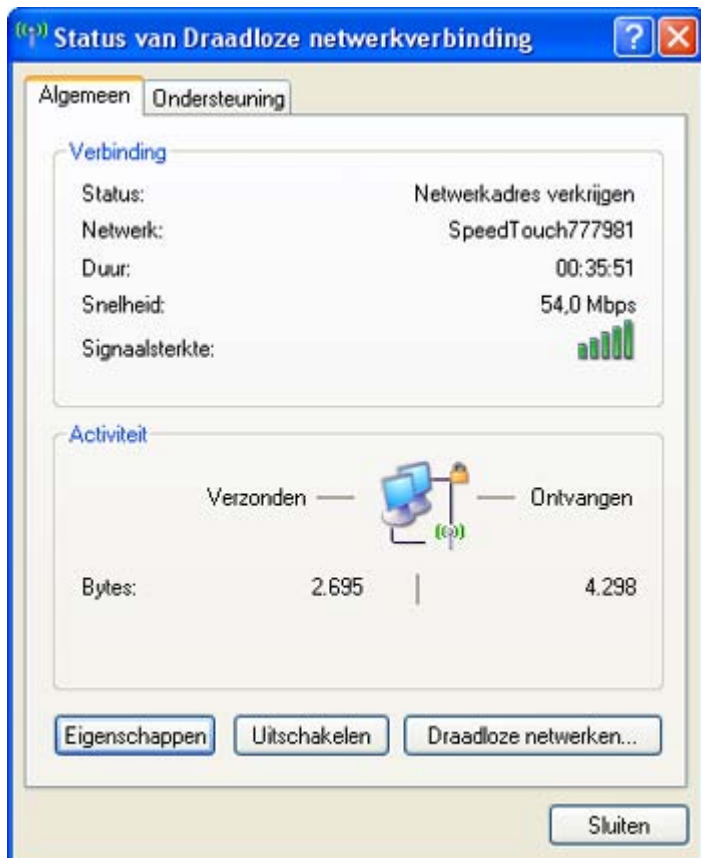
- Boven de systray verschijnt de mededeling dat er verbinding is met het draadloze netwerk



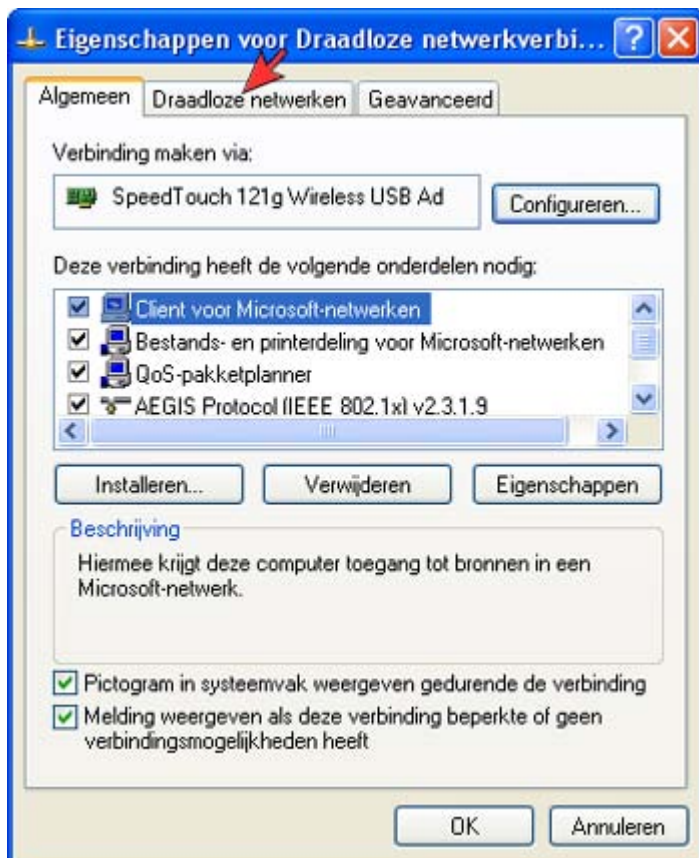
Status van Draadloze netwerkverbinding

In dit venster zie je met welk draadloos netwerk je bent verbonden

- Klik op 'Draadloze netwerken...' ('Wireless networks...')
- Klik op 'Eigenschappen' ('Properties')



Klik op het tabblad 'Draadloze netwerken' ('Wireless networks')



- Klik onder 'Voorkeursnetwerken' ('Preferred networks') op de draadloze verbinding
- Klik op 'eigenschappen' ('Properties')

