

# Verbinding instellen onder Windows XP

**Hieronder kunt u lezen hoe u de Zyxel 2602H, Zyxel 2602HW, basismodem, multi-pc of draadloos modem onder Windows XP kunt installeren.**

Multipc modem gebruikers opgelet: Indien u gebruik maakt van het Multipc modem dient u de onderstaande instellingen op alle aangesloten pc's uit te voeren.



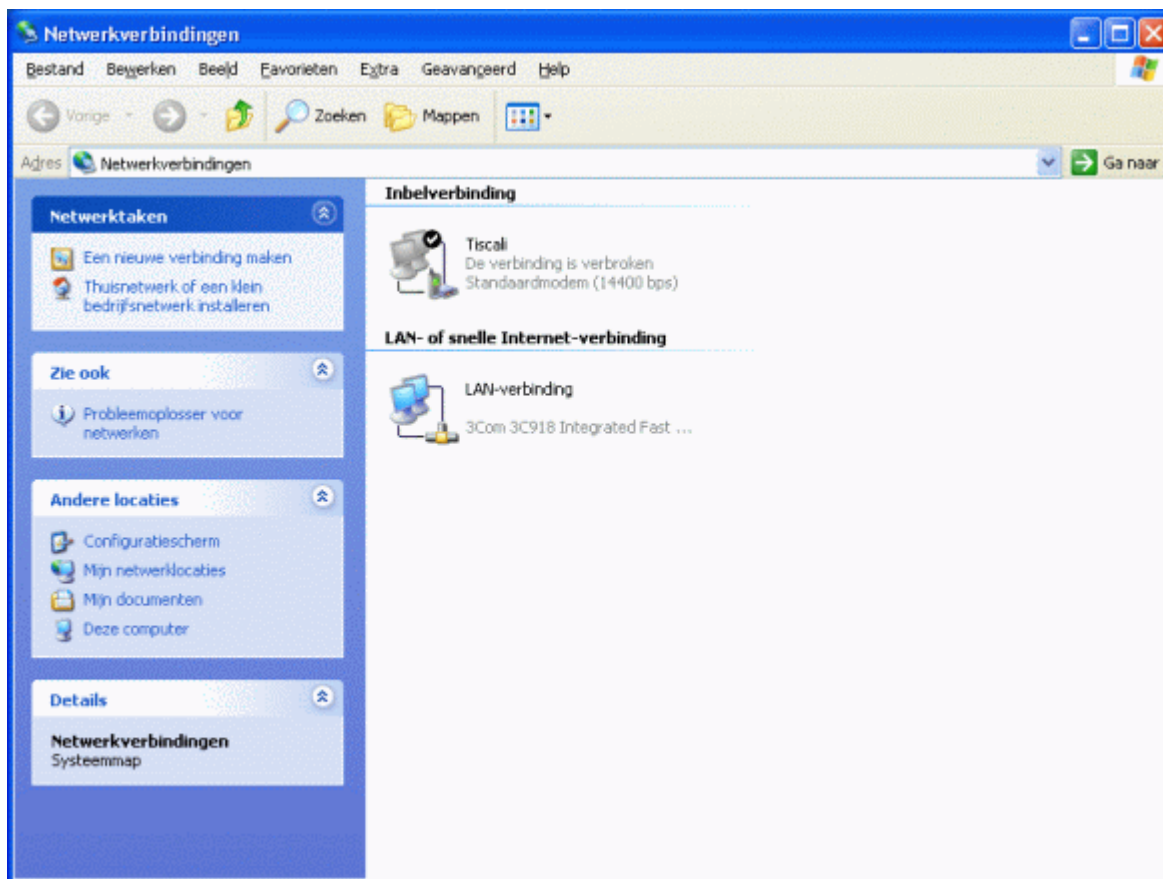
U klikt op de startknop..



Vervolgens gaat u naar "**Verbinding maken**"/"**Connect to**"



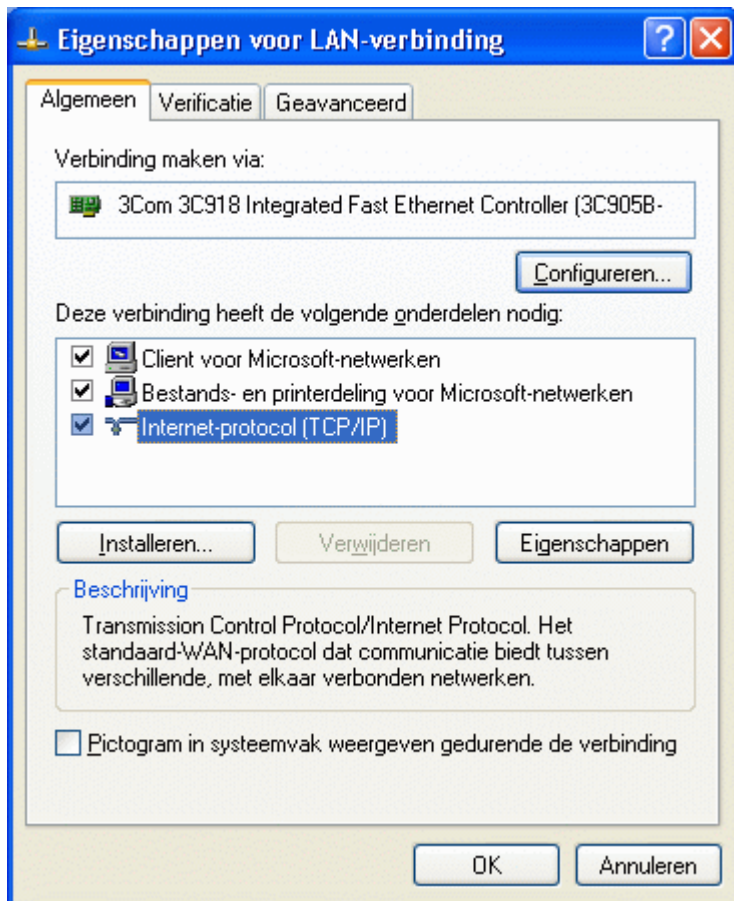
U klikt vervolgens op "**Alle verbindingen weergeven**"/"**Show all connections**".



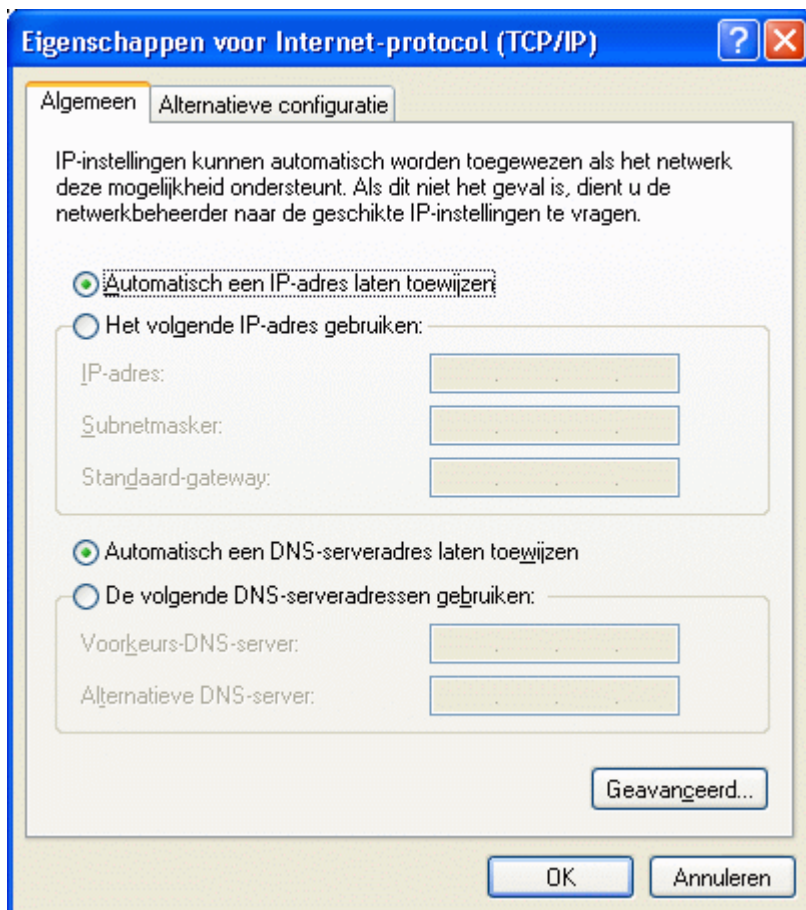
U klikt hier allereerst met de rechter-muisknop op **"LAN verbinding"**. Indien u meerdere LAN-verbindingen ziet staan, selecteert u de verbinding waarop het ADSL modem is aangesloten.



Vervolgens klikt u op **"Eigenschappen"**



In dit venster selecteert u vervolgens **"Internet protocol (TCP/IP)"** en klikt u op de knop **"Eigenschappen"**.



U schakelt hier de optie "**Automatisch een IP-adres laten toewijzen**" in.

Vervolgens schakelt u ook de optie "**Automatisch een DNS-serveradres laten toewijzen**" in. U kunt nu op "**OK**" klikken om deze instellingen op te slaan.

## Antwoord niet gevonden?

- [Stel uw vraag per e-mail](#)
- [Bel de klantenservice](#)

Zoeken binnen Klantenservice internet

Zoek