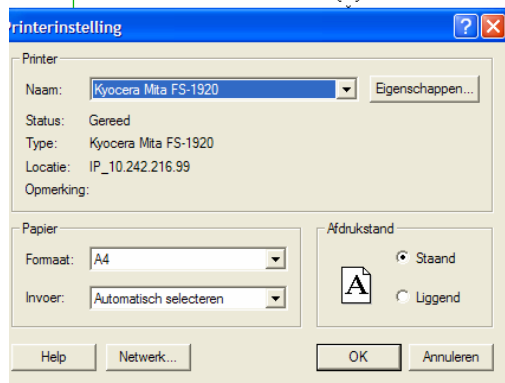
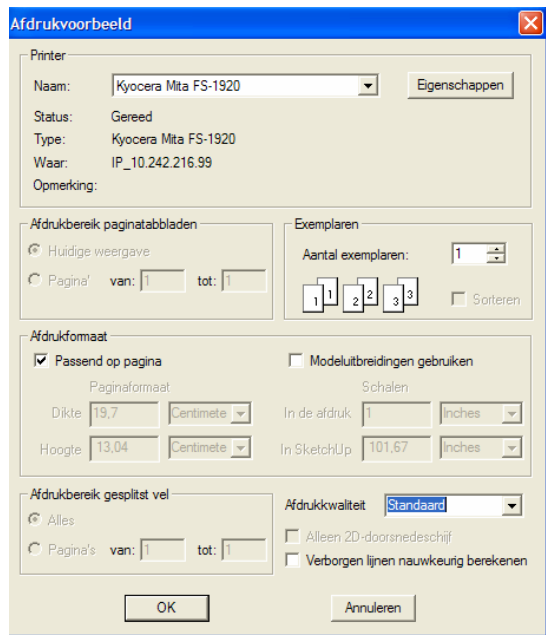


Ik gebruik Sketchup versie 6.4.247 en heb bovenstaande tekening gemaakt.
Via bestand/afdrukinstelling maak ik volgende instellingen:



Als ik een afdrukvoorbeeld wens of mijn afbeelding wens af te drukken maak ik volgende instellingen:



doch het afdrukvoorbeeld of geprinte versie is een zwart vierkant; dit zowel in portret als landscape.

