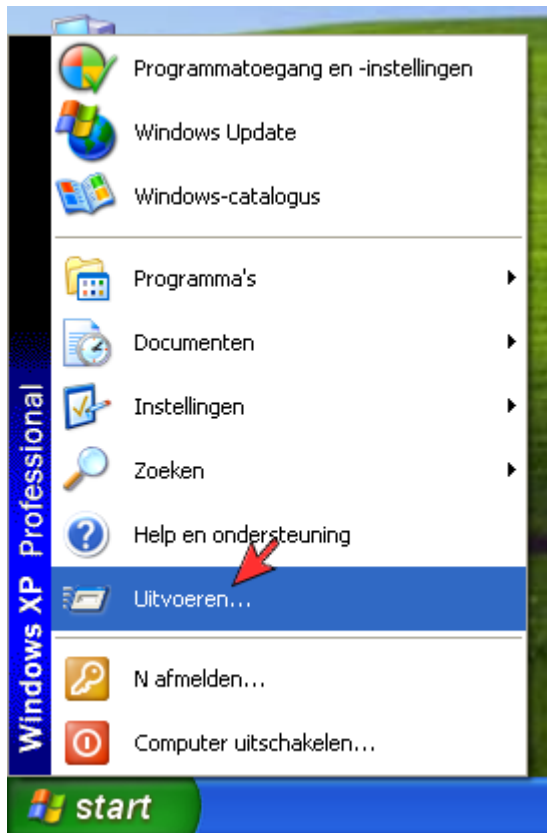
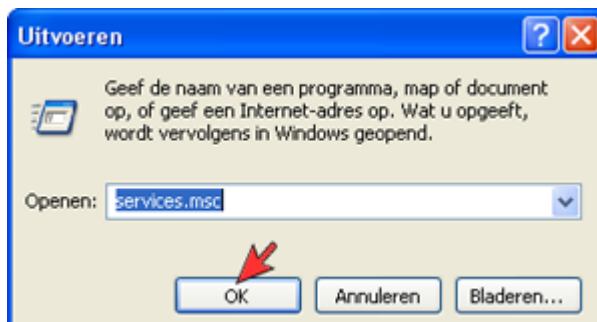


1. Draadloos internet, Wireless

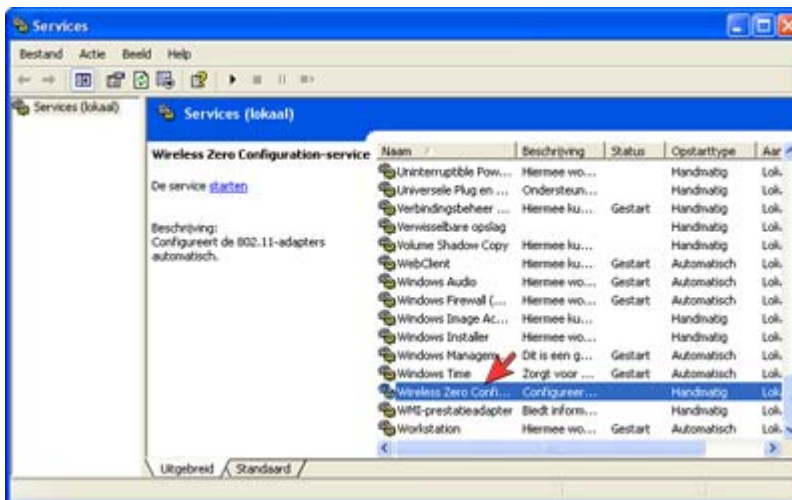
- Klik op 'Start'
- Selecteer 'Uitvoeren'



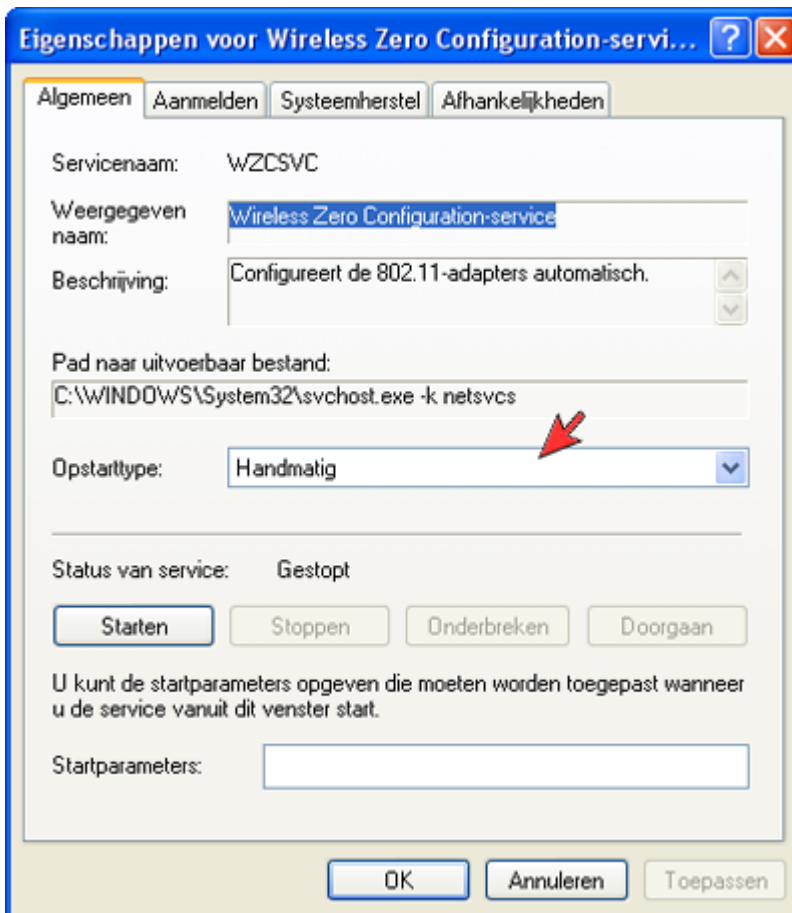
- Type in 'services.msc'
- Klik op 'OK'



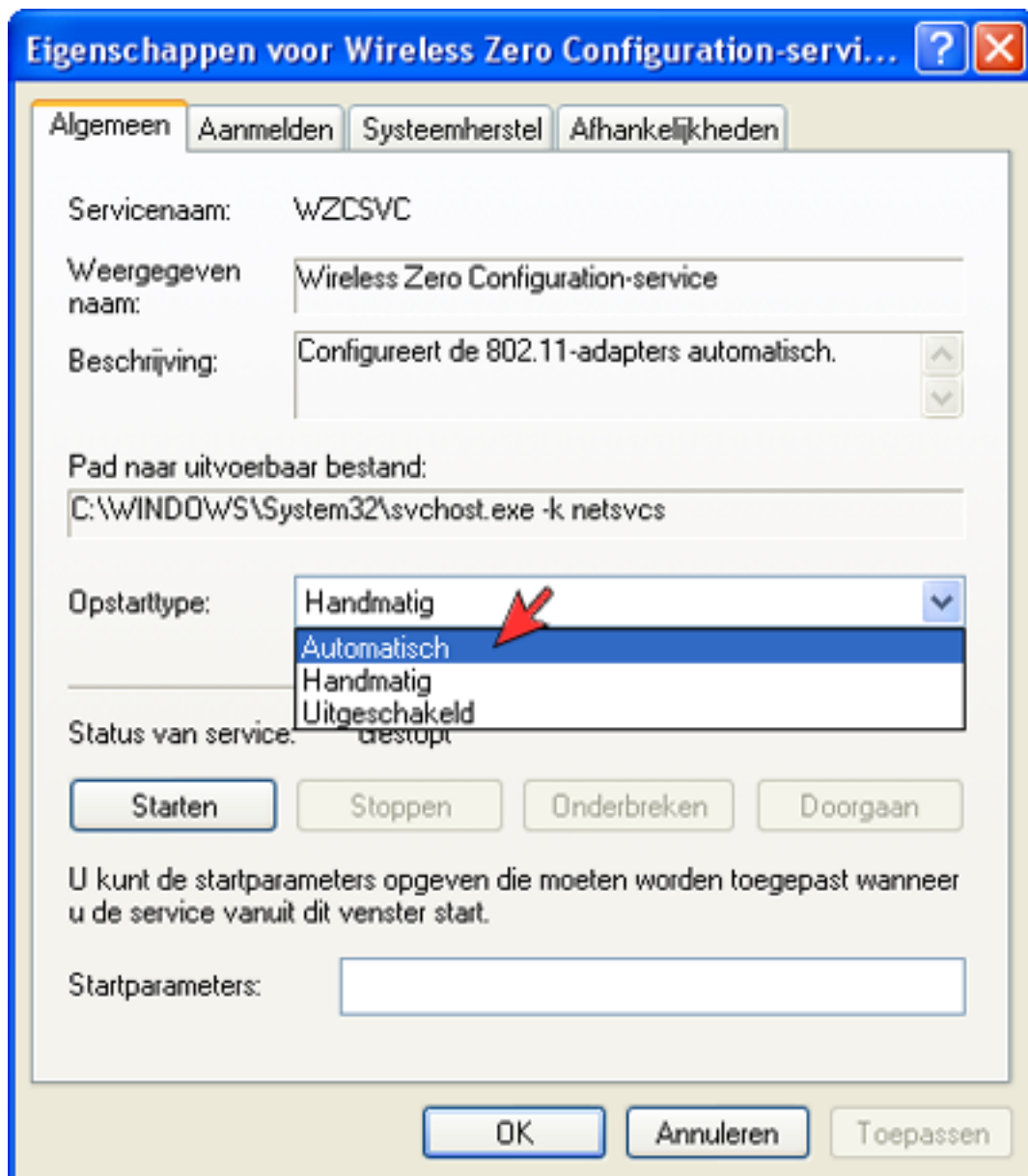
- Dubbelklik op 'Wireless Zero Configuration'



- Bij Opstarttype

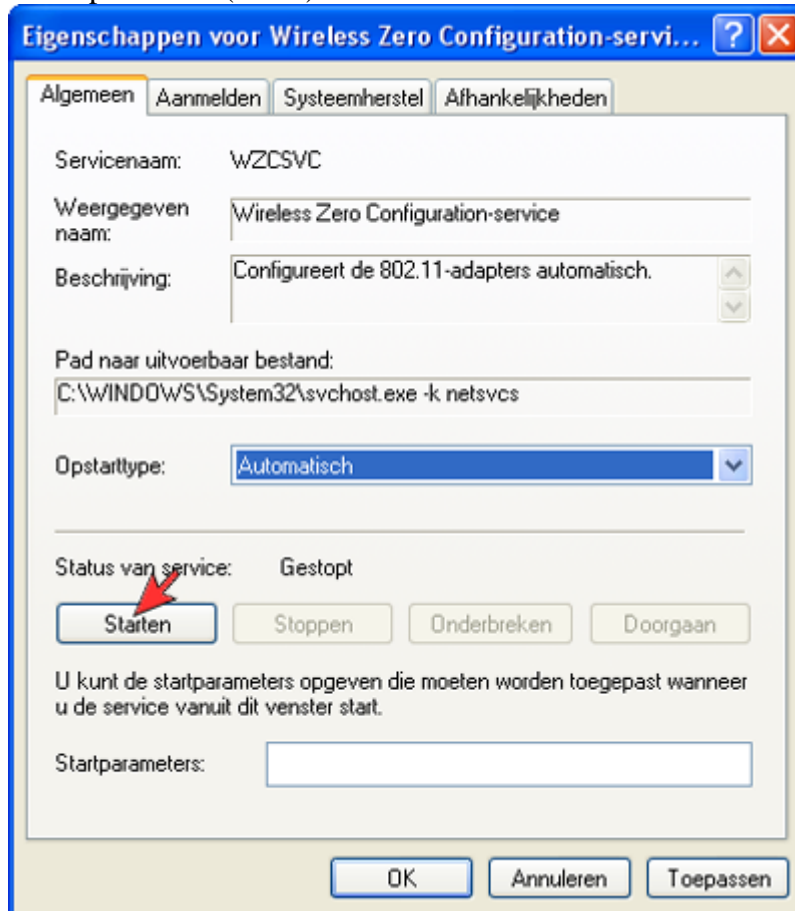


- Selecteer 'Automatisch' (Automatic)

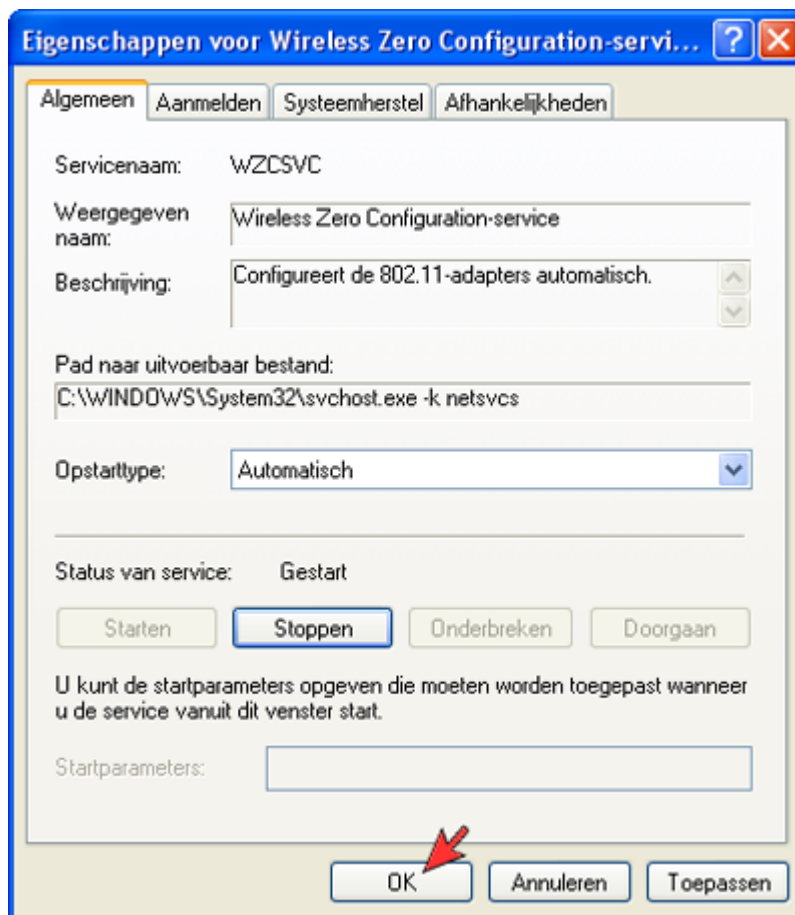


•

- Klik op 'Starten' ('Start')



- Klik op 'OK'



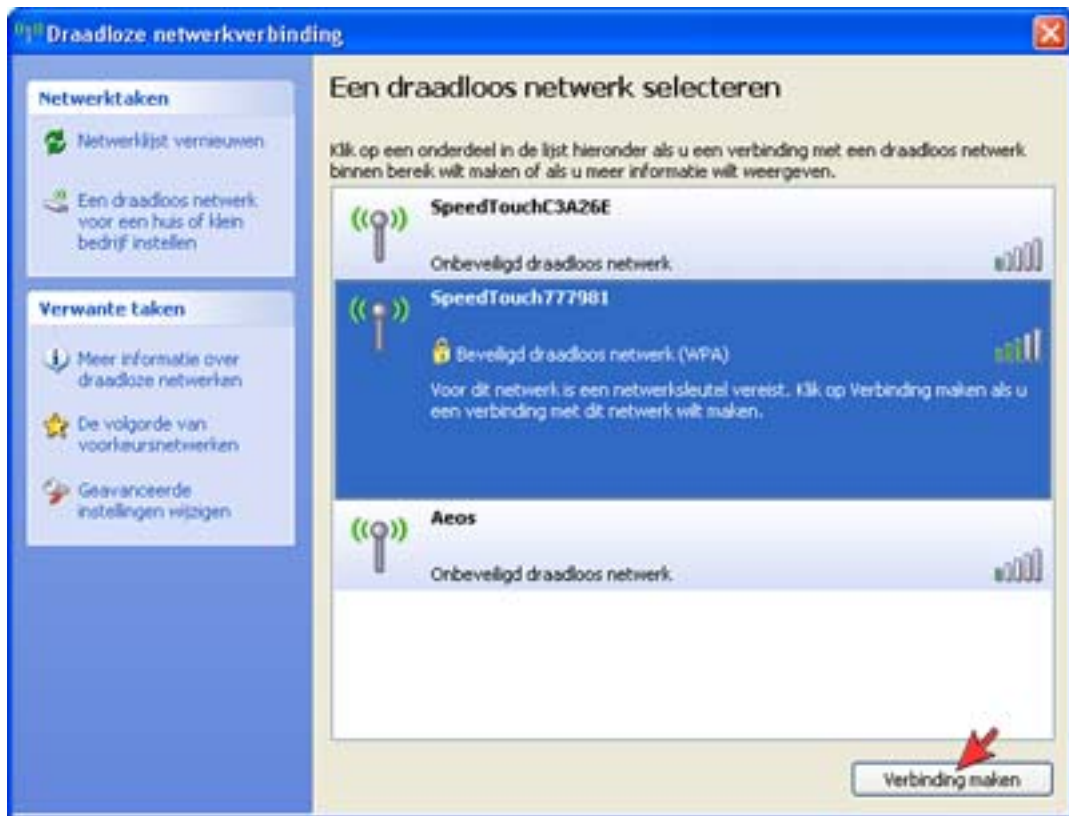
[Omhoog](#)

2. Draadloos internet, handmatig verbinding configureren

- Dubbelklik het Wireless icoon



- Klik op de modem en dan Verbinding maken



- Voer bij 'Netwerksleutel' de WPA sleutel in
- Voer bij 'Bevestig de netwerksleutel' nogmaals de WPA-sleutel in
- Klik op 'Verbinding maken'

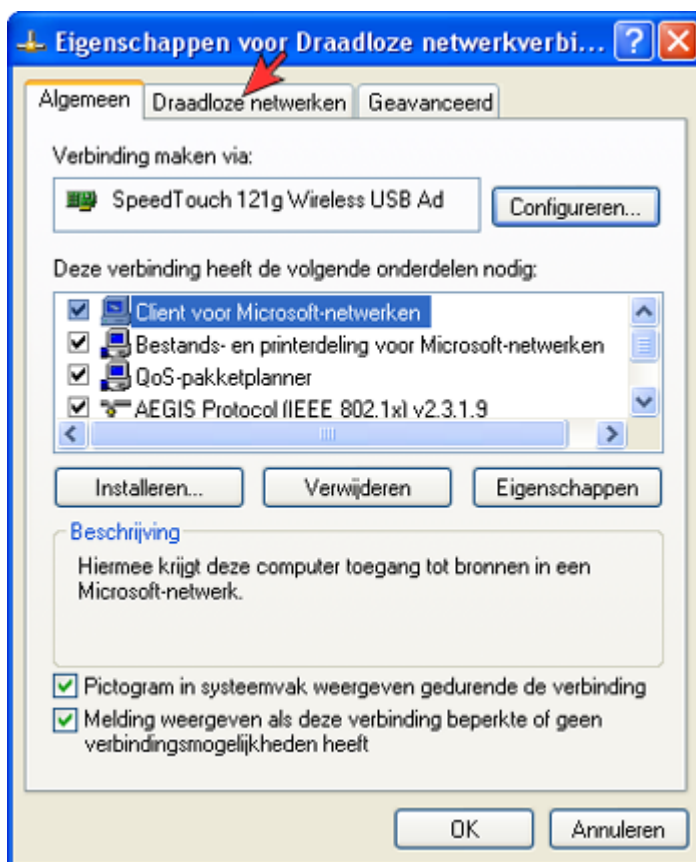


-
-
-
-
-
-

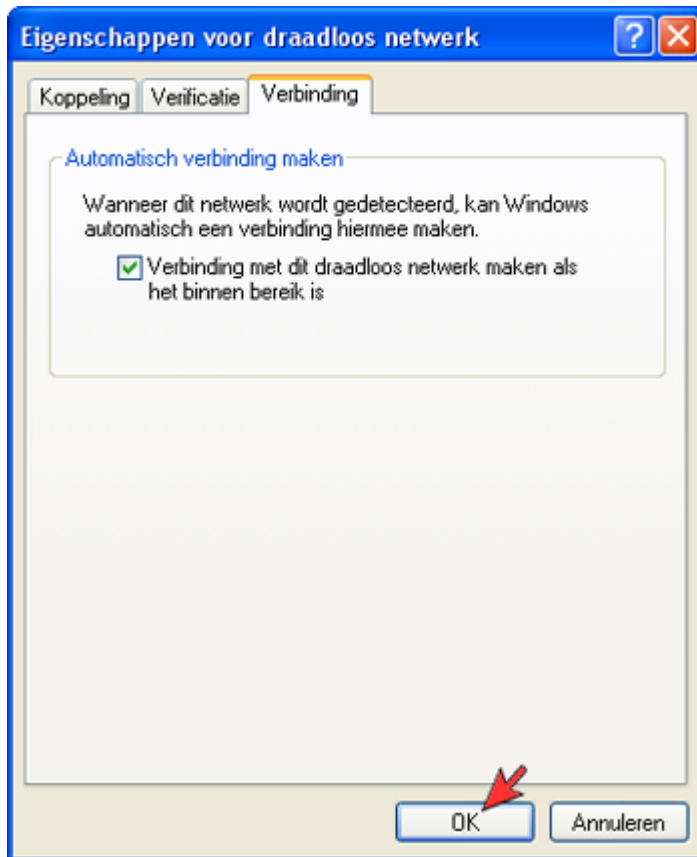
- Boven de wireless icoon verschijnt nu de mededeling dat er verbinding is met het draadloze netwerk.



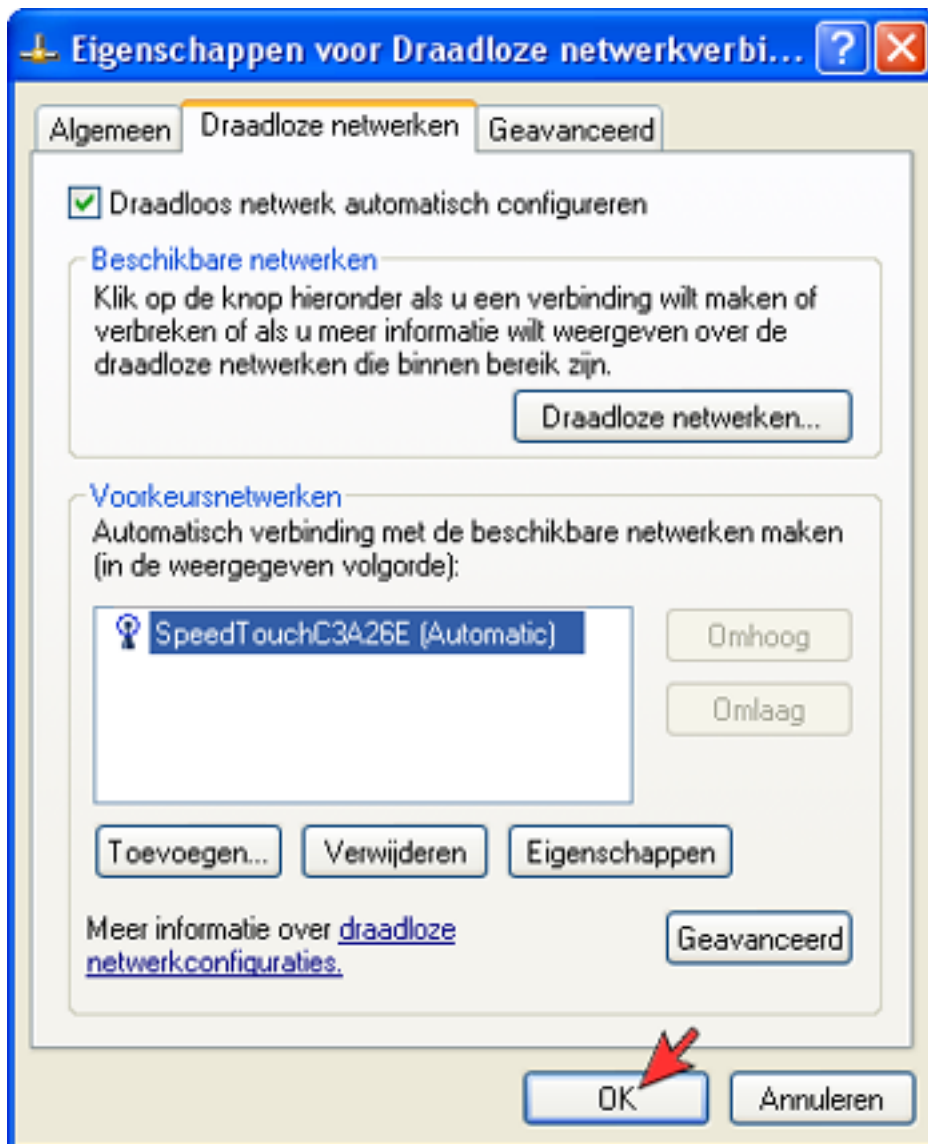
- Ga naar start
- Configuratiescherm
- Klik op draadloos verbinding met de rechtermuis op eigenschappen.
- Klik op het tabblad 'Draadloze netwerken'



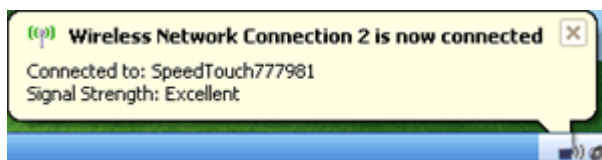
- Laat het vinkje bij automatisch verbinding maken staan
- Klik op 'OK'



- Klik op 'OK'



Boven de wireless icoon verschijnt de mededeling dat er verbinding is met het draadloze netwerk



Status van Draadloze netwerkverbinding