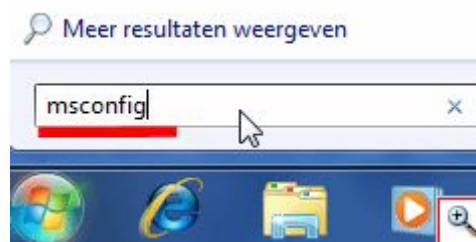


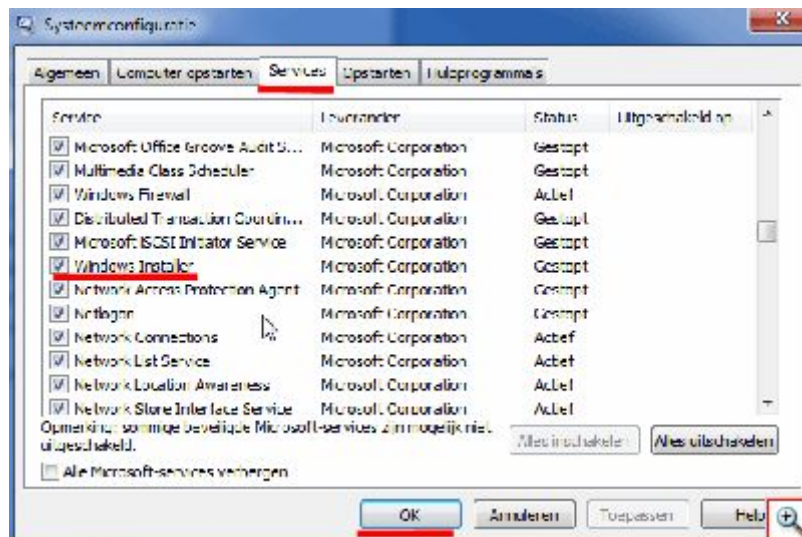
Windows Installer is eigenlijk een onderdeel van Windows besturingssystemen dat er voor zorgt dat software van derden (lees niet van Microsoft) correct geïnstalleerd wordt. Microsoft moedigt softwaremakers dan ook aan om zich aan de regels te houden die zij voorschrijven en om Windows Installer service te gebruiken. Op die manier probeert men ervoor te zorgen dat software goed geïnstalleerd wordt en correct werkt. Tot zover de theorie, in de praktijk echter, wil het al eens mislopen. Zo gebeurt het al eens dat gebruikers een foutmelding, "**Kan geen toegang krijgen tot de Windows Installer-service**", of een gelijkaardig foutmelding zien verschijnen.

Over de oorzaak van Windows Installer fouten doen we geen uitspraak. Som is het de softwaremaker die een steek heeft laten vallen, maar Windows Installer zelf, springt ook niet altijd even secuur om met bestanden, vooral dan bij bestanden van eerdere (intussen verwijderde) programma's. Aan al deze uitleg hebt u natuurlijk niks. U wilt een programma installeren maar het lukt niet omdat Windows Installer jouw plannen dwarsboomt. Dat lossen we dan even snel op voor u.

Het eerste wat u kunt proberen is: Ga naar **Start** en tik **msconfig** in en druk op Enter.

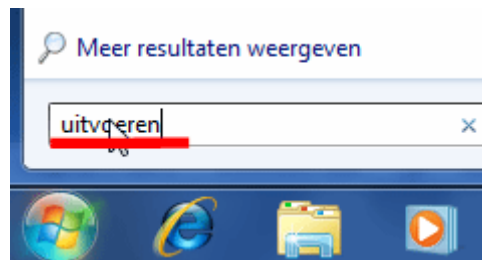


In het dialoogvenster dat opent, onder het tabblad **Services**, zoekt u naar de Windows Installer service. Staat **Windows Installer** niet aangevinkt? **Plaats** dan een **vinkje** en bevestig met OK.

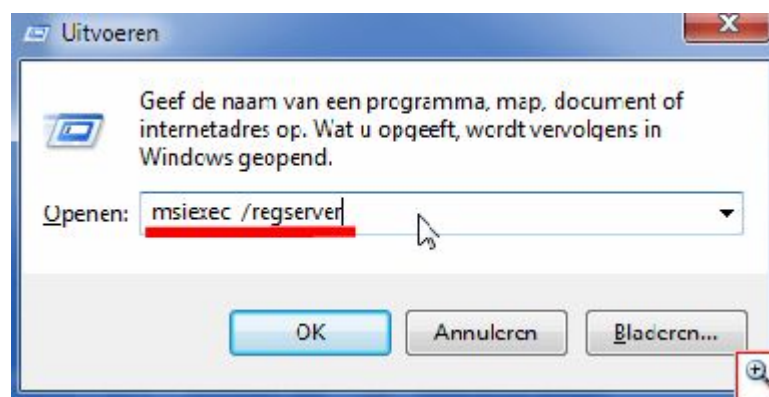


Probeer het programma opnieuw te installeren.

Lukt het nog steeds niet, dan moeten we iets harder tegen de schenen van Windows stampen. Ga naar **Start**, tik **Uitvoeren** en druk op **Enter**.



In het Uitvoeren venster typt u dan: `msiexec /regserver` . Druk op **Enter** en herstart de computer.



Als alles goed is, kunt u nu het programma wel installeren.