

Als u Windows Verkenner regelmatig gebruikt, dan kunt u soms tegen irritante functionaliteiten aanlopen. Zoals de weergave van mappen. Soms lijkt het erop alsof Windows simpelweg niet kan onthouden of u een map wilt weergeven in de weergave *Details*, *Tegels*, enzovoort. Erg irritant als u dat steeds opnieuw moet instellen, maar u kunt het ook in één klap voor alle mappen vastleggen.

1. Start Windows Verkenner en blader naar een map. Kies voor deze map de weergave die u wilt, bijvoorbeeld *Detail* (u kunt dit doen via *Beeld*).

2. Klik op *Extra / Mapopties* en kies voor het tabblad *Weergave*.

3. Klik op de knop *Op alle mappen toepassen* om de huidige weergave toe te passen op alle mappen.

Het kan ook zijn dat u niet voor alle mappen dezelfde weergave wilt. De reden waarom Windows XP uw instellingen niet lijkt te onthouden, is dat dit ook echt zo is. Windows onthoudt standaard maximaal de instellingen van 400 mappen. U kunt dit aantal uitbreiden.

4. Klik op *Start / Uitvoeren* en typ **Regedit** in het invoerveld. Klik op *OK*.

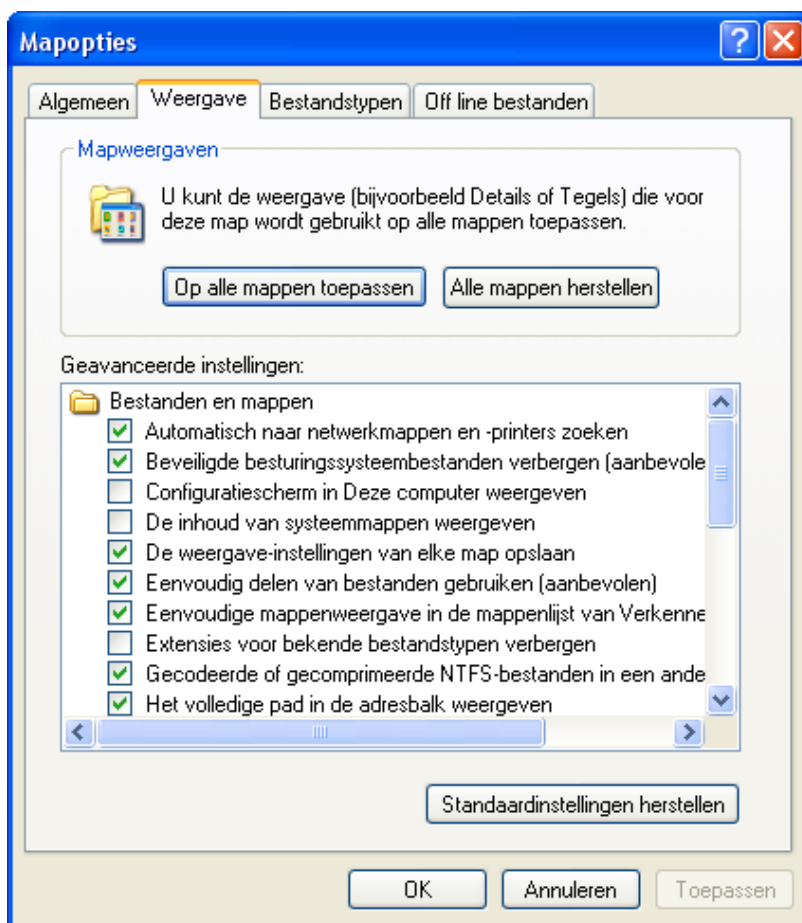
5. Blader naar `HKEY_CURRENT_USER\Software\Microsoft\Windows\Shell`.

6. Dubbelklik op *BagMRU Size* en verander de waarde in **2000**.

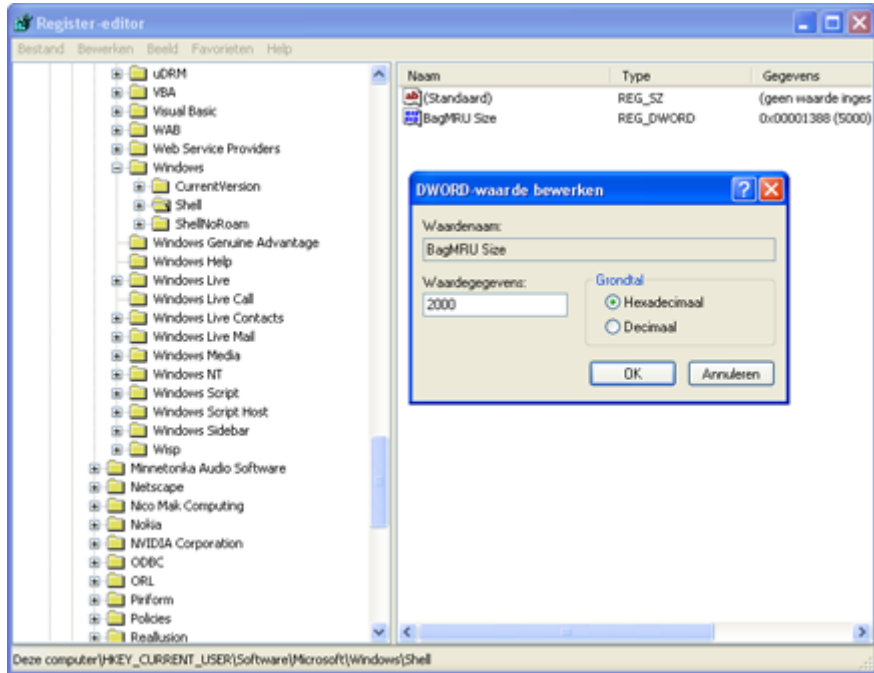
7. Blader nu naar `HKEY_CURRENT_USER\Software\Microsoft\Windows\ShellNoRoam`.

8. Dubbelklik wederom op *BagMRU Size* en verander de waarde in **2000**.

Voortaan worden de mapinstellingen onthouden tot aan 2000 mappen. Mocht zelfs dit aantal nog niet genoeg zijn, dan kunt u het natuurlijk altijd nog verhogen.



Via het menu *Mapopties* kunt u de instellingen toepassen op alle mappen.



Via het register vergroot u het mapgeheugen van Windows.