

Windows 7 installeren

Systeemvereisten

<http://windows.microsoft.com/nl-BE/windows7/products/system-requirements>

Via de windows 7 upgrade advisor kan je controleren of je computer geschikt is voor windows 7.

<http://windows.microsoft.com/nl-BE/windows7/products/system-requirements>

Installatie



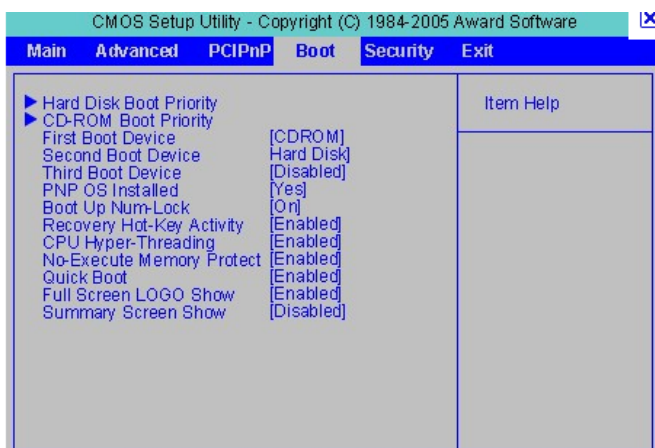
Wil je windows herinstalleren maak dan eerst een back-up van je gegevens die niet verloren mogen gaan.

Zorg dat je PC kan opstarten vanaf DVD.

Wil je PC niet opstarten vanaf de DVD, dan moet je de opstartvolgorde instellen in je BIOS.

Om in het BIOS te geraken dien je een toets in te drukken tijdens het opstarten van je PC.

Welke toets hangt af van je moederbord, je kan dit aflezen tijdens het opstarten of je kan het opzoeken in de handleiding van je moederbord. (F.... toets, DEL)



In het BIOS moet je de DVD-ROM als eerste opstartmedium zetten (First boot).

Start de computer op met de installatie DVD in je DVD- ROM.

Als de melding op je scherm komt “**DRUK OP EEN TOETS ALS U DE COMPUTER VANAF EEN CD OF DVD WILT STARTEN**” druk dan op een willekeurig toets (bv. spatiebalk).

Nu zie je een balk waaruit je kan afleiden dat bestanden worden geladen (**windows is loading files**).

Dan verschijnt een venster waar je taal, indeling voor tijd en toetsenbordindeling moet ingeven.



Te installeren taal :
Nederlands

Indeling voor tijd en valuta:
Nederlands (België)

Toetsenbord of invoermethode:
Nederlands (België) – Belgisch (punt)

In het volgende venster kan je klikken op **nu installeren**.



Andere opties zijn:

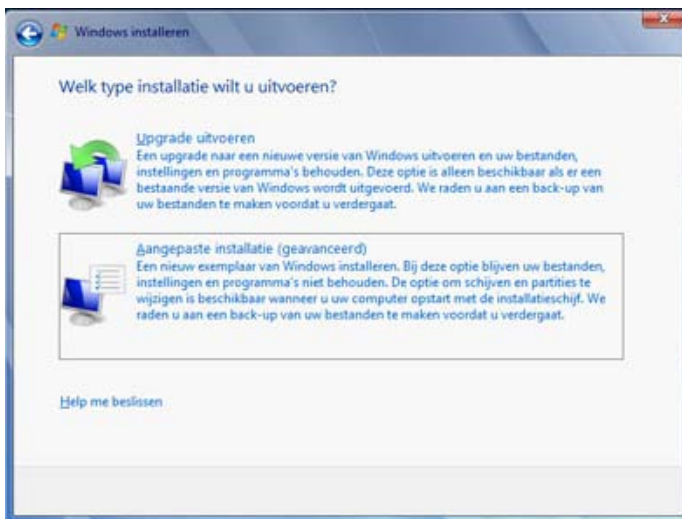
wat moet u weten voordat u windows installeert?

uw computer herstellen, als windows niet meer goed opstart kun je hier systeemherstel uitvoeren.

Nu krijg je een beeld met de licentievooraarden.
Klik op “**ik ga akkoord met de licentievooraarden**”.

Nu volgt het type installatie.

Je kan kiezen tussen een upgrade of een aangepaste installatie.



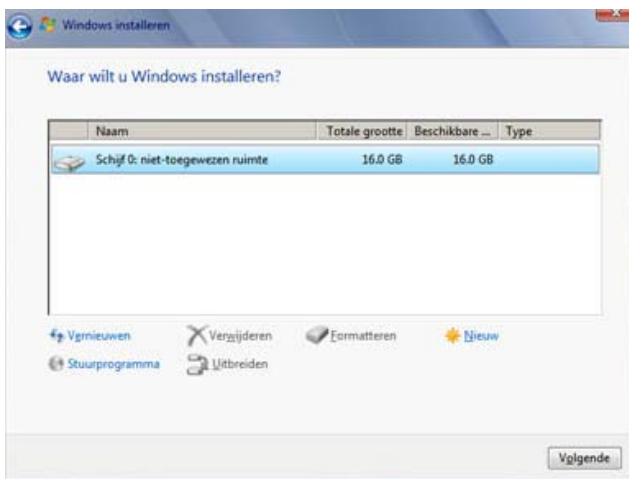
Indien windows vista op je PC staat en je wil een upgrade naar W 7 kan je voor de upgrade kiezen.

Wil je een nieuwe installatie (bestanden, instellingen en programma's worden verwijderd) met de mogelijkheid om schijven en partities te wijzigen gebruik dan aangepaste installatie.

We gaan door met de aangepaste installatie.

Nu moet je gaan selecteren op welke schijf/ partitie windows moet komen.

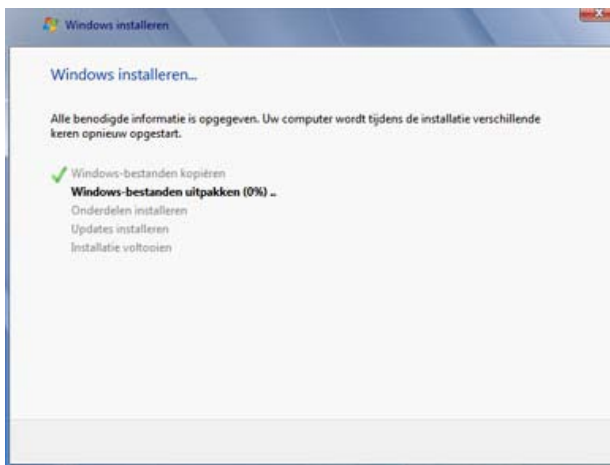
Heb je meerdere partities kan je windows bijvoorbeeld op de C schijf zetten en je documenten op de D schijf.



Ook kan je nu de harde schijf eventueel opsplitsen in meerdere partities en formatteren.

Heb je de schijf/ partitie geselecteerd waarop windows 7 moet komen, klik dan op **volgende**.

Windows wordt nu geïnstalleerd.



Windows zal opnieuw opstarten en op een gegeven moment komt de melding: **“de computer op eerste gebruik voorbereiden”** .



Nu kan je een gebruikersnaam en een computernaam ingeven. Druk op **volgende**.



In het volgende scherm kan je eventueel een wachtwoord instellen, als je geen wachtwoord wil ga dan direct naar **volgende** (later kan je nog altijd een wachtwoord instellen)

In het volgende scherm dien je de productcode in te geven.

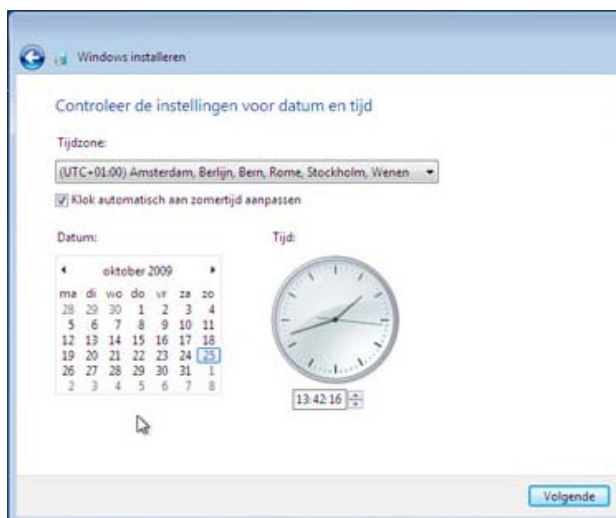


De productcode kan je later ook nog invullen, wel binnen de dertig dagen. Klik dan op **volgende**.

Nu komt een venster waar je de instellingen doet voor automatische updates.



Controleer nu de instellingen van je klok. Normaal gezien staat die juist. Klik op **volgende**.



Maak een keuze in het volgende scherm.



Er wordt nu verbinding gemaakt met het netwerk en de instellingen toegepast.

De installatie wordt nu voltooid, het bureaublad voorbereid.

Nu moet je nog de drivers en gewenste programma's installeren.

En je windows 7 instellen naar je eigen behoefte.



Door na iedere stap een back-up te maken voorkom je dat als er een probleem is, je hele werk niet voor niets is.

Maak een back-up direct na de installatie van je windows.

Installeer je drivers, maak weer een back-up.

Installeer nu nog je programma's.

Werkt alles zoals je wil maak dan nog eens een back-up.

Plaats de back-up liefst op een 2^{de} partitie of extern apparaat.