

UK

F

I

D

NL

E

P

S

DK

# Installatiehandleiding

IT'S EASY TO GO ON  
INTERNET

## Breedband Router

DC-202v4

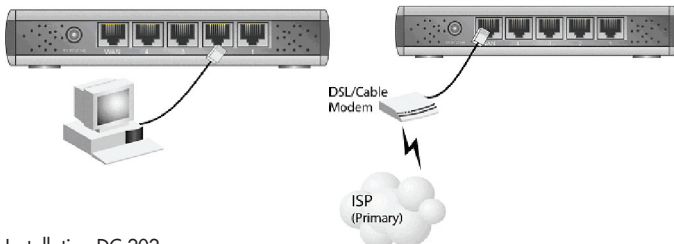
## Systemeisen

- Kabelmodem of DSL/ADSL-modem.
- Standaard 10/100BaseT (UTP) netwerkkabels met RJ45 connectoren.
- PC met geïnstalleerde netwerkadapter.
- OS met TCP/IP netwerkprotocolondersteuning.

## 1. Instellen van de Breedband Router

### 1.1 Fysieke installatie

- 1 Voor de installatie van de Breedband Router wordt ervan uitgegaan dat u tenminste één PC hebt met een werkende breedband Internetverbinding. Tevens wordt aangenomen dat de modem geconfigureerd is in overeenstemming met de eisen van uw ISP en van de modemfabrikant. Is dit niet het geval, raadpleegt u dan uw ISP ondersteuningsdocumentatie.
- 2 Voordat u begint dient u ervoor te zorgen dat het netspanningsnoer niet aangesloten is op de Breedband Router of de kabelmodem/DSL-modem. Kabelmodem/DSL-modem kan aangesloten blijven (telefoonlijn of kabelingang).



### Installatie - DC-202

- 3 Sluit de LAN-kabels aan: Gebruik voor de DC-202 standaard LAN-kabels om de PC's te verbinden met de LAN-poorten (hub) op de Breedband Router. Verbind indien nodig de "Uplink" poort met een standaardpoort van een andere hub. Gebruik hiervoor een standaard LAN-kabel.

**Opm.:** Indien u de "Uplink" poort gebruikt kan poort 4 NIET worden gebruikt.

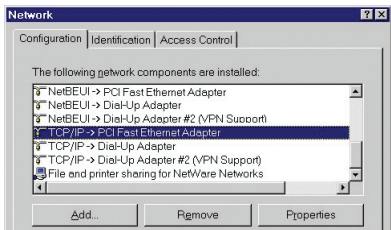
4. Sluit uw kabelmodem/DSL-modem aan op de WAN-poort van de Breedband Router. Gebruik de bij uw kabelmodem/DSL-modem geleverde kabel. Indien geen kabel was meegeleverd met uw modem, kunt u een standaardnetwerkkabel nemen.
5. Schakel de kabelmodem/DSL-modem in.
6. Sluit de netspanningsadapter aan op Breedband Router. Gebruik uitsluitend de met de Router meegeleverde adapter.
7. Controleer de LED's:
  - De Power (netspannings-) LED moet AAN zijn.
  - De WAN LED moet AAN zijn.
  - Voor elke actieve LAN-verbinding moet de bijbehorende LAN Link/Act LED AAN zijn.

## 2 PC instellen

### 2.1 TCP/IP instelling

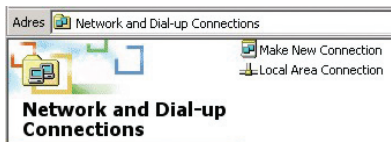
#### 2.1.1a Windows 98/ME

- Rechtsklik het pictogram Network Neighbourhood (Netwerkomgeving) op het bureaublad en klik Properties (Eigenschappen). Het volgende venster opent:



#### 2.1.1b Windows 2000/XP

- Rechtsklik het pictogram My Network Places (Mijn netwerklocaties) op het bureaublad en klik Properties (Eigenschappen). Het volgende venster opent:



- Rechtsklik de Local Area Connection (LAN-verbinding) van de juiste netwerkkaart en kies Properties (Eigenschappen).

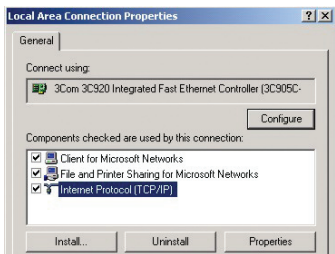
#### 2.1.2 Installeer TCP/IP

Indien in de op het scherm getoonde lijst niet een regel voorkomt zoals de hierboven geselecteerde ("TCP/IP -> network card"), volg dan de hieronder aangegeven stappen om deze regel toe te voegen:

- Klik de knop "Add" (Toevoegen)
- Dubbelklik "Protocol"
- Selecteer "Microsoft" en vervolgens "TCP/IP"
- Klik "OK"
- Wacht enkele seconden, zodat TCP/IP toegevoegd kan worden. Klik dan "OK" om het netwerkeigenschapsscherm te sluiten. Start uw PC opnieuw.

### 2.1.3 Configureer TCP/IP

Selecteer de regel "TCP/IP -> Network card" zoals hierboven aangegeven. Klik de knop Properties (Eigenschappen); onderstaand (of soortgelijk) venster opent:



De instelling "Obtain an IP address automatically" (Automatisch een IP-adres verkrijgen) moet geselecteerd zijn, zoals hierboven weergegeven. De DHCP-server in de Breedband Router kent nu een IP-adres toe aan de PC.

Start uw PC opnieuw, ook indien u geen wijzigingen hebt aangebracht.

## 2.2 Configureer Internet toegangsmethode

- Windows 98/ME/2000
  - Klik in de taakbalk op de knop Start en selecteer Settings (Instellingen) - Control Panel (Configuratiescherm) - Internet options (Internet-opties).
  - Selecteer het tabblad Connections (Verbindingen) en klik de knop Settings (Instellingen).
  - Selecteer "I want to configure my Internet connection manually or I want to make a connection via a LAN network" (Ik wil mijn Internetverbinding handmatig instellen of ik wil verbinding maken via een LAN netwerk.) en klik "Next >" (Volgende >).
  - Selecteer "I want to connect via a LAN network" (Ik wil een verbinding maken via een LAN netwerk) en klik "Next >" (Volgende >).
  - N.B.: Alle selectievakje in het venster Internet configuration for a LAN (Internetconfiguratie voor een LAN) moeten NIET aangevinkt zijn.
  - Ga door met de Wizard-stappen, tot de taak is voltooid.
- Windows XP
  - Klik in de taakbalk op de knop Start en selecteer Settings (Instellingen) - Control Panel (Configuratiescherm) - Internet options (Internet-opties).
  - Selecteer het tabblad Connections (Verbindingen) en klik de knop Setup... (Instellen).
  - Wanneer de New Connection Wizard (de Wizard Nieuwe Verbindingen) start, klikt u Next (Volgende).
  - Selecteer Connect to internet (Verbinding maken met Internet) en klik Next (Volgende).
  - Selecteer Set up my connection manually (Ik wil handmatig een verbinding instellen) en klik Next (Volgende).
  - Selecteer Connect using a broadband connection that is always on (Verbinding maken via een permanente breedbandverbinding) en klik Next (Volgende).
  - Klik Finish (Voltooiën) om de Wizard te sluiten.

- Klik in de taakbalk op de knop Start en selecteer Settings (Instellingen) - Control Panel (Configuratiescherm) - Internet options (Internet-opties).
- Selecteer het tabblad Connections (Verbindingen) en klik de knop LAN Settings (LAN-instellingen).
- N.B.: Alle selectievakjes in het venster Local Area Network (LAN) Settings (LAN-instellingen) moeten NIET aangevinkt zijn.

## 2.3 Software firewalls

**NB:** Software firewalls zoals Norton Personal Firewall(tm), ZoneAlarm(tm) van ZoneLab, etc. kunnen het instellen van uw Router bemoeilijken of zelfs verhinderen indien de firewall niet op de juiste wijze is geconfigureerd.

Zorg ervoor dat het subnet van de Router (IP-bereik: 192.168.2.x, subnetmasker: 255.255.255.0) een betrouwbaar netwerk is dat niet aan beperkingen onderworpen is. Indien u niet precies weet hoe uw firewall geconfigureerd moet worden doet u er goed aan contact op te nemen met de firewall-leverancier of (tijdelijk) de firewall te verwijderen van uw systeem/systemen.

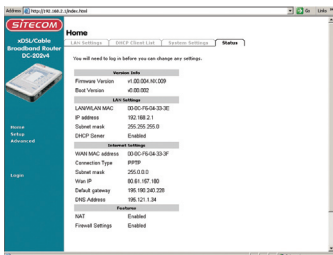
—  
(NL)  
—

**Opm.:** Afsluiten of uitschakelen van uw firewall is niet aan te bevelen; sommige firewall-programma's blijven netwerkverkeer blokkeren, ook al zijn ze uitgeschakeld.

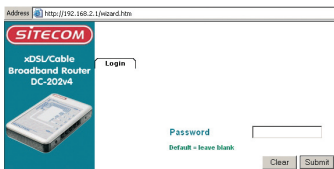
Ga verder met Hoofdstuk 3.

### 3. Instellen van de Breedband Router

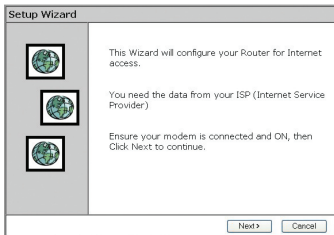
- 1 Het is van essentieel belang dat u alle stappen van Hoofdstuk 2 voor het instellen van uw PC hebt gevolgd. **Vergeet niet aan het eind uw PC opnieuw te starten.**
- 2 Start nu uw webbrowser en open de volgende pagina: <http://192.168.2.1>
- 3 Het Router statusvenster wordt geopend.



- 4 Klik "Setup" (Instellen). U wordt verzocht uw wachtwoord in te voeren (indien u geen wachtwoord hebt ingesteld, kunt u dit veld leeg laten). Klik "Submit" (Verzenden) om door te gaan.



- 5 De "Setup wizard" (Wizad Instellen) wordt geopend; controleer dat de modem is aangesloten; klik "Next" (Volgende).



6 Selecteer uw land in de "Country" lijst.

Setup Wizard - Internet Access

Select your country and ISP.

What type of Internet access do you have ?

Country: Other

Service: Other

< Back Next > Cancel

Setup Wizard - Internet Access

Select your country and ISP.

What type of Internet access do you have ?

Country: UK

Service: Netherlands  
Germany  
France  
Italy  
UK  
Other

< Back Next > Cancel

- 7 Selecteer uw Internetaanbieder uit het Service menu. Indien uw aanbieder niet in de lijst voorkomt, kunt u in het uitgebreide handboek op de CD-ROM nakijken hoe u de Router voor uw verbinding moet configureren. Klik "Next" (Volgende).

Setup Wizard - Internet Access

Select your country and ISP.

What type of Internet access do you have ?

Country: UK

Service: BTOpenworld  
NTL  
Other

< Back Next > Cancel

- 8 Afhankelijk van de geselecteerde aanbieder wordt u mogelijk gevraagd uw gebruikersnaam en wachtwoord en het MAC-adres of de naam van de host in het volgende venster in te voeren. Klik "Next" (Volgende).

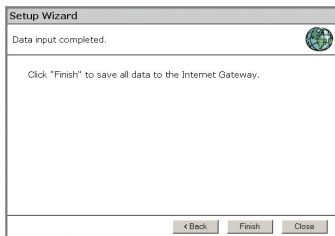
Setup Wizard

Check the data supplied by your ISP.

DNS:  Automatic (obtain from Server)  
 Fixed:

< Back Next > Cancel

9. Klik "Finish" (voltooien) om de configuratie af te ronden. De Router zal nu opnieuw starten en proberen een verbinding met het Internet tot stand te brengen (dit duurt ongeveer 25 sec.). U krijgt automatisch het statusvenster te zien.



- 10 De configuratie is nu voltooid.