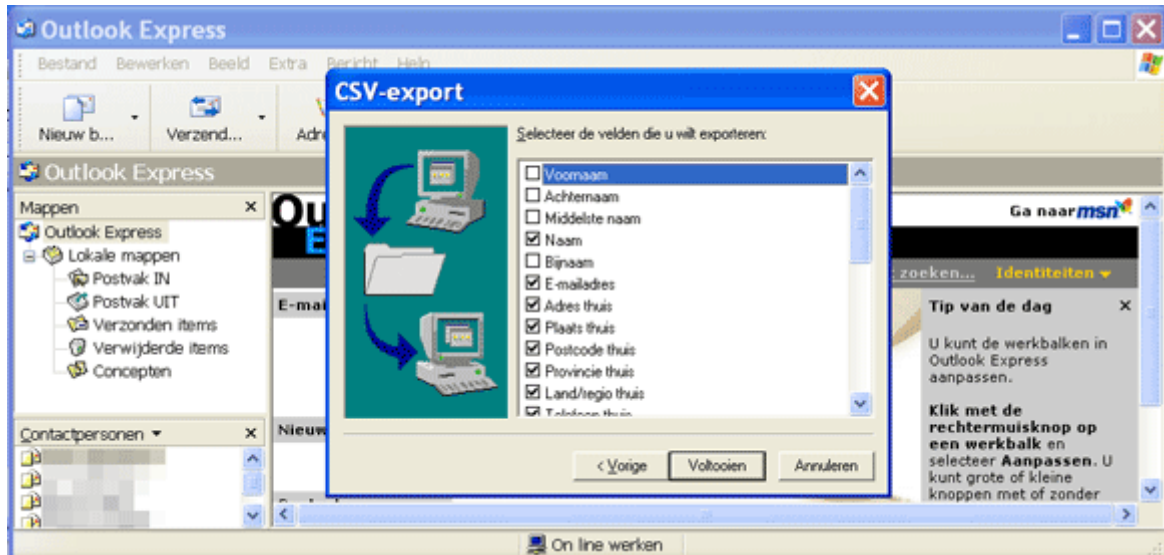


STAP 1: Adressen exporteren uit Outlook Express

Start OE op, open het menu BESTAND en kies EXPORTEREN. Selecteer ADRESBOEK en stip vervolgens TEKSTBESTAND (MET DOOR KOMMA'S GESCHIEDEN WAARDEN) aan.

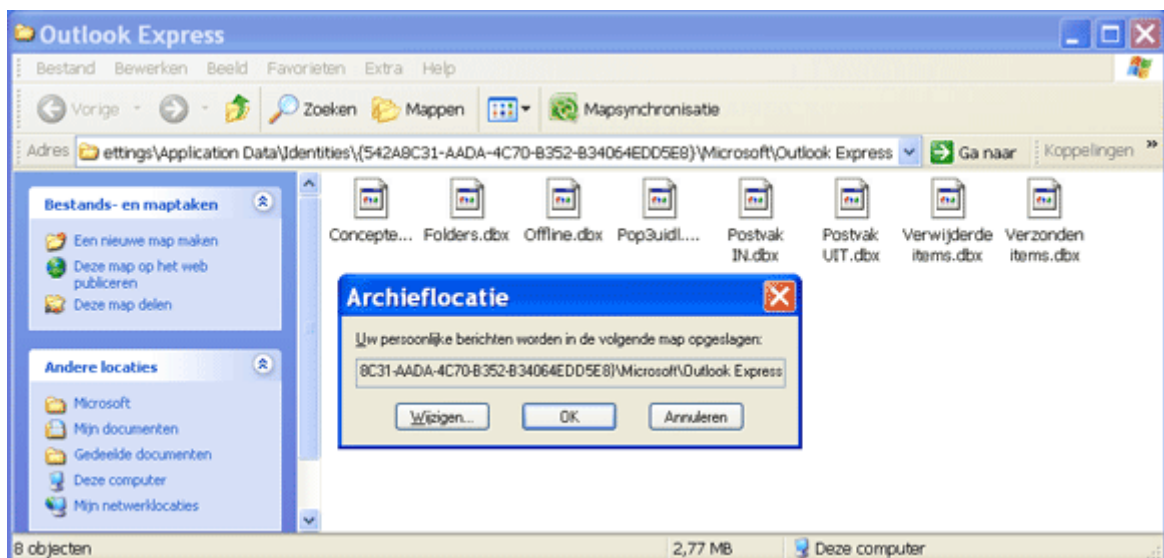
Druk op EXPORTEREN, kies via de knop BLADEREN een geschikte locatie - bijvoorbeeld een USB-stick, zodat je die in je Windows 7-machine kan steken - en verzin een naam voor het bestand (bijvoorbeeld: oe-adressen.csv). Druk op OPSLAAN en op VOLGENDE. Selecteer de velden die je wil exporteren en rond af met VOLTOOIEN en met OK



STAP 2: Berichten exporteren uit Outlook Express

Blijf nog even hangen in OE, waar je achtereenvolgens EXTRA, OPTIES, ONDERHOUD en ARCHIEFMAP aanklikt. Er verschijnt een venstertje met de 'archieflocatie'. Sleep je muispijl met ingedrukte linkermuisknop over het veld en druk op CTRL+C, zodat de locatie in het Windows klembord terecht komt.

Sluit OE af en open het startmenu van Windows XP. Klik hier op UITVOEREN, en plak het adres met CTRL+V in het veld bij Openen. Druk op OK. De Verkenner opent zich met de inhoud van je archiefmap. Selecteer hier alle (!) dbx-bestanden en kopieer die naar een aparte map (op je USB-stick).



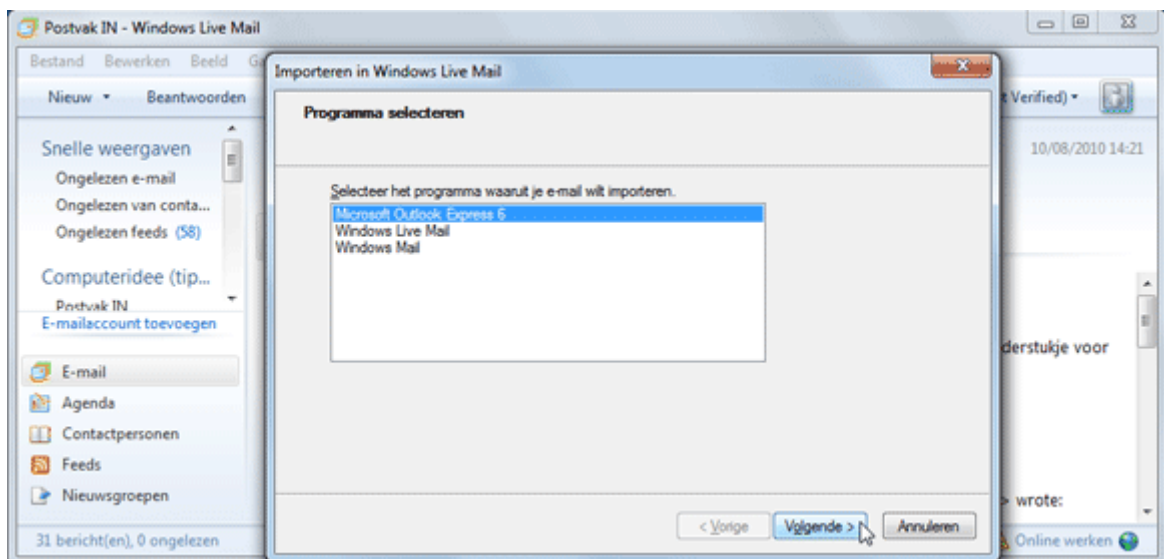
STAP 3: Adressen en berichten importeren in Windows Live Mail

Druk even op de ALT-toets om in WLM de menubalk te pakken te krijgen en kies GA NAAR, CONTACTPERSONEN.

Vervolgens selecteer je BESTAND, IMPORTEREN, BESTAND MET DOOR KOMMA'S GESCHIEDEN WAARDEN(.CSV). Via de knop BLADEREN navigeer je naar het zonet geëxporteerde csv-bestand. Druk dan op VOLGENDE, selecteer de velden die je wil exporteren en werk af met VOLTOOIEN.

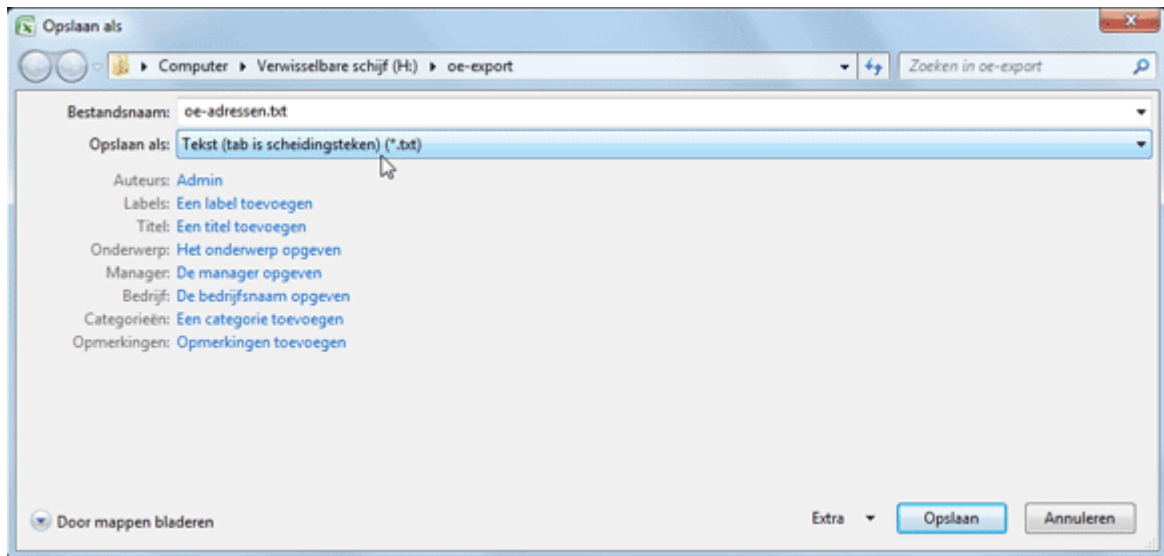
Over naar het hoofdvenster van WLM, waar je het menu BESTAND opent en IMPORTEREN, BERICHTEN aanklikt. In het keuzevenster stip je nu MICROSOFT OUTLOOK EXPRESS 6 aan. Druk op VOLGENDE en op BLADEREN.

Navigeer naar de map waarin je de dbx-bestanden hebt gekopieerd. Bevestig met OK en met VOLGENDE. Nog even aangeven of je ALLE MAPPEN dan wel een eigen selectie wil importeren, en met VOLGENDE... rollen alle berichten netjes WLM binnen!



STAP 4: Adressen converteren naar Outlook 2007

Start Excel op en kies OPENEN. Blader naar de locatie van je csv-bestand, kies in het venster OPENEN als bestandstype TEKSTBESTANDEN en haal het csv-bestand in Excel op. Sla dit bestand vervolgens op als TEKST (TAB IS SCHEIDINGSTEKEN), bijvoorbeeld met als naam oe-adressen.txt. Sluit Excel af en ga snel naar de volgende stap.



STAP 5: Adressen en berichten importeren in Outlook 2007

Eindelijk zit je in Outlook, waar je alvast het menu BESTAND opent en IMPORTEREN EN EXPORTEREN kiest. Vervolgens stip je GEGEVENS UIT EEN ANDER PROGRAMMA OF BESTAND IMPORTEREN aan en kies je als bestandstype DOOR TABS GESCHEIDEN WAARDEN (WINDOWS).

Druk op VOLGENDE en spoor het bewuste txt-bestand op via BLADEREN. Beslis zelf of je eventuele duplicaten al dan niet mee wil importeren, druk op VOLGENDE, selecteer CONTACTPERSONEN als doelmap (!), druk alweer op VOLGENDE en plaats een vinkje bij OE-ADRESSEN.TXT IMPORTEREN IN MAP: CONTACTPERSONEN.

Controleer veiligheidshalve via de knop AANGEPASTE VELDEN TOEWIJZEN of de koppelingen correct zijn en besluit met VOLTOOIEN. Zodra je nu de knop CONTACTPERSONEN opent, lijnen de adressen zich op.

Jammer genoeg blijkt Outlook zich in de dbx-bestanden uit stap 2 te verslikken. Gelukkig lukt het wel als je stap 3 uitvoert. Start dus maar - jawel - WLM op en kies hier BESTAND, EXPORTEREN, BERICHTEN. Stip de optie MICROSOFT EXCHANGE aan, en bevestig met VOLGENDE en met OK.

Geef aan welke mappen je wil en zie daar ... de berichten rollen Outlook binnen. Die vind je normaliter terug bij OPSLAGMAPPEN, GEÏMPORTEERDE MAP.

